

WORKBOOK
22/23

HOLMENKOL[®]
LICENSE TO WIN



PREMIUM PRODUCTS

100

SINCE 1922

MADE IN GERMANY



INHALT / CONTENT

100 Anniversary	4-9
Natural Skiwachs / Skiwax 24/7	10-13
Ski Tour Wachs / Ski Tour Wax	14-17

Snow

SYNTEC – The Story	20-21
SYNTEC FF Rennwachs/Racing Wax	22-23
SYNTEC FF Cleaner	23
SYNTEC FF2 Liquids	24
SYNTEC FF1 Liquids	25
World Cup Wax Chart	27
Basis Wachs Liquids/ Base Wax Liquids	28-29
Basis Wachs / Base Wax	30-31
LF Wachs / LF Wax	32
Rennwachs HF / Racing Wax HF	33-34
SYNTEC Liquids	36
Racing Finish SYNTEC	37
Nordic Classic	40-41
Steigwachs / Gripwax	42-45

Tools

Bürsten / Brushes	48-53
Reinigen / Cleaning	54-55
Wachseisen / Waxing Irons	56-57
Klingen / Scrapers	58-59
Schleifpads, Kork, Reparieren, /	
Grinding Pads, Cork, Repair,	60-61
Kantenbearbeitung / Edge Tuning	62-65
Feilen / Files	66-68
Skispanner, Tische, Profile /	
Ski Vices, Tables, Profiles	69-72
Strukturgeräte / Structure tools	
Zubehör / Accessories	73
Werkstatt / Backshop	74-79

Textilpflege / Textile Care Natural

Reinigen / Cleaning	82
Imprägnieren / Waterproofing	82

Textilpflege / Textile Care

Reinigen / Cleaning	84
Imprägnieren / Waterproofing	86

Schuhpflege / Shoe Care

Pflege & Schutz / Care & Protection	87
-------------------------------------	----

Body Care	88-89
------------------	-------

Bike	90-99
-------------	-------

Merchandise	100-105
--------------------	---------

Index	106-107
--------------	---------

© HEAD Sport GmbH / Athlete: Matthias Mayer

#licensetoparty

HOLMENKOL feiert 100 jähriges Jubiläum!

1922 entwickelte Gründer Dr. Max Fischer das weltweit erste Skiwachs – nach den Grundsätzen, die HOLMENKOL seit 100 Jahren antreibt: leistungsstark und einfach in der Anwendung. Heute gehört ein weiterer Grundsatz zur DNA des Unternehmens: Nachhaltigkeit. So wurde HOLMENKOL zum weltweit ersten öko-zertifizierten Skiwachshersteller, stellte eine komplett fluorfreie Serie her und eine biologisch abbaubare Natural-Linie.

Viele Meilensteine gibt es in der 100-jährigen Firmengeschichte von HOLMENKOL.

- Wintersaison 2018/19: HOLMENKOL hat seine Natural-Serie neu aufgelegt und präsentiert mit einer patentierten Rezeptur eine biologisch abbaubare Skiwachs Linie. Sie ermöglicht Wintersport mit gutem Gewissen und bestem Genuss.
- Wintersaison 2019/20: Es wurde der erste SWAN öko-zertifizierte Skiwachshersteller der Welt.
- Wintersaison 2020/21: Entwicklung einer fluorfreien Wachsserie.
- Wintersaison 2021/22: Produktlaunch der FF-Skiwachsserie, welche Bestleistung ganz ohne Fluor ermöglicht.

Zum Jubiläum erinnert HOLMENKOL deshalb an seinen Gründer Dr. Max Fischer – mit einem Produkt, das ebenfalls einen Meilenstein markiert: dem 3Schuss, dem ersten Skiwach mit Farbklassifizierung, ein Produkt, das den Markt prägen und das zum Standard in der Welt der Skiwachse werden sollte. Unterschiedliche Farben zeigten den Einsatzbereich. Noch heute gilt diese Klassifizierung, die HOLMENKOL mit dem 3Schuss eingeführt hat.

#licensetoparty

HOLMENKOL celebrates its 100. anniversary.

Dr Max Fischer, who founded the company, developed the world's first ski wax in 1922 - according to the principles that have driven HOLMENKOL for 100 years: high performance and easy to use. Today, another principle is part of the company's DNA: sustainability. As a result, HOLMENKOL became the world's first eco-certified ski wax manufacturer, producing a completely fluorine-free range and a bio-degradable Natural line.

There have been many milestones in HOLMENKOL's 100-year company history.

- 2018/19 winter season: HOLMENKOL relaunched its Natural range and presents a biodegradable ski wax line with a patented formula making winter sports possible with a clear conscience and maximum enjoyment.
- 2019/20 winter season: it became the world's first SWAN eco-certified ski wax manufacturer.
- 2020/21 winter season: development of a fluorine-free wax range.
- 2021/22 winter season: product launch of the FF ski wax series, which enables top performance without fluorine.

At the same time, it will not forget its roots. HOLMENKOL is therefore commemorating its founder Dr Max Fischer on this anniversary – with a product that also marked a milestone: the 3-Schuss, which is the first ski wax with colour classification. Dr Max Fischer invented a product that would shape the market and become the standard in the world of ski waxes. This classification, which HOLMENKOL introduced with the 3-Schuss, is still valid today.





PREMIUM PRODUCTS



MADE IN GERMANY

Merchandise Merchandise

NEW



3 Schuss Liquid YELLOW, RED, BLUE
Flüssigwachs - Set in der limitierten 100 Jahre Edition!
Bestehend aus den erfolgreichen Basis Wachs Liquids:
- Alphamix YELLOW Liquid 100 ml
- Betamix RED Liquid 100 ml
- Ultramix BLUE Liquid 100 ml

3 Schuss Liquid YELLOW, RED, BLUE
Liquid Skiwx Set of the successful basewax liquids
in a limited 100 anniversary edition. Set including:
- Alphamix YELLOW Liquid 100 ml
- Betamix RED Liquid 100 ml
- Ultramix BLUE Liquid 100 ml



24039 3x 100 ml VE/Unit 1 **ALPINE NORDIC** 4 250081 640398

NEW



Natural Skiwx Bar - Edition 100 Years
Bio-Heißwachsriegel zur Pflege aller Beläge.
- Biologisch abbaubares Heißwachs
- 24/7: für alle Schneearten und Temperaturen
- Sorgt für optimale Gleiteigenschaften
- Bügeltemperatur 120 - 130°C
- Recyclebares Gebinde
- SWAN getestet bei 0- -8°C

Natural Skiwx Bar - Edition 100 Years
Bio-Hot Wax for the care of all bases.
- Biodegradable hot wax bar
- 24/7: for all snow types and temperatures
- Gives optimal gliding properties
- Ironing temperature 120 - 130°C
- Recyclable trading unit
- SWAN tested at 0- -8°C



24001 150 g VE/Unit 6 **ALL DISCIPLINES** **BIO DEGRADABLE** **NORDIC SWAN ECOLABEL** 4 250081 640381

NEW



Merchandise		Merchandise	
Holmenkol 100 Anniversary Longsleeve*		Holmenkol 100 Anniversary Longsleeve*	

23112 S-XXXL 1 Stk./pcs. VE/Unit 1
(grau-Schwarz/grey-black)



NEW



Merchandise		Merchandise	
Holmenkol 100 Anniversary Longsleeve*		Holmenkol 100 Anniversary Longsleeve*	

23113 XS-XXL (Women) 1 Stk./pcs. VE/Unit 1
(weiß-schwarz/white-black)



NEW



Merchandise		Merchandise	
HOLMENKOL 100 Anniversary Retro Zip Pullover Norwegen* – 50 % Merinowolle / 50 % PAC – Oversized-Look (ggf. eine Nummer kleiner wählen)		HOLMENKOL 100 Anniversary Retro Zip Pullover Norway* – 50 % merino wool / 50 % PAC – Oversized-Look (in case: use one size smaller)	

23100 XS-XXXL 1 Stk./pcs. VE/Unit 1
(weiß-schwarz/white-black)



NEW



Merchandise		Merchandise	
HOLMENKOL 100 Anniversary T-Shirt*		HOLMENKOL 100 Anniversary T-Shirt*	

23110 S-XXL 1 Stk./pcs. VE/Unit 1
(weiß/white)



23111 XS-XXL (Women) 1 Stk./pcs. VE/Unit 1
(weiß/white)



*limited Edition / nur solange der Vorrat reicht!

NEW



Merchandise		Merchandise	
Holmenkol 100 Anniversary Basecap, TWIN STYLE*, 6 Panel** – SnapBack-Verschluss – Funktionelles und weiches Innenband – Kunstleder-Patch (vorne) – Auch bei Sportaktivitäten bildet sich kein sichtbarer Schweißrand an der Cap! *TWIN STYLE - bedeutet, dass das Visier dieser Kappe als flaches oder gebogenes Visier geformt werden kann.		Holmenkol 100 Anniversary Basecap, TWIN STYLE*, 6 Panel** – SnapBack Closure – Functional and soft inner band – Fake Leather Patch (front) – Even during sports activities, there is no visible perspiration on the cap! *TWIN STYLE - means that the visor on this cap can be shaped as a flat or curved visor.	

23140 1 Stk./pcs. VE/Unit 1



NEW



Merchandise		Merchandise	
Holmenkol 100 Anniversary Mountain- Seamless Headband** – Beidseitig bedruckt		Holmenkol 100 Anniversary Mountain- Seamless Headband** – Printed on both sides	

23145 1 Stk./pcs. VE/Unit 1



**limited Edition / nur solange der Vorrat reicht!





Bei HOLMENKOL endet Nachhaltigkeit nicht in der Rezeptur der Produkte. Der Umweltkreislauf startet bereits mit der Produktion. Die ISO zertifizierte Produktionsstätte nahe Münster/Nordrhein Westfalen stellt kurze Lieferwege sicher.

Der Einsatz von Ökostrom und die hauseigene Photovoltaikanlage sorgen für einen geringen Energieverbrauch. Jeden Tag wird daran gearbeitet, den Verbrauch von Energie, Wasser und Abfall weiter zu reduzieren. So konnten in einem Jahr bereits bis zu fünf Tonnen Müll, 70.000 kWh Strom, 16,8 Tonnen CO² und 375 Kubikmeter Wasser eingespart werden. Diesen Weg möchte HOLMENKOL weiter vorantreiben.

Um bio wirklich bio zu machen, stellt HOLMENKOL einen hohen Anspruch an die Verpackungen der Produkte. So bestehen die Kunststoffverpackungen zukünftig verstärkt aus Rezyklatmaterial. Dabei handelt es sich um Kunststoffmaterial, das bereits mindestens einen Verarbeitungsprozess hinter sich hat. Seit 2019 ist HOLMENKOL der weltweit erste öko-zertifizierte Skiwachshersteller. Der Natural Skiwx Bar bekommt als erstes öko-Skiwachs das nordische Umweltzeichen NORDIC SWAN Ecolabel verliehen.

At HOLMENKOL, sustainability does not end with the ingredients of the products. The environmental cycle starts with the production. The ISO certified production site near Münster/Nordrhein Westfalen ensures short delivery routes.

The use of green electricity and the in-house photovoltaic system ensure a low energy consumption. Every day we will work to reduce the consumption of energy, water and waste. In a year up to five Tons of waste, 70,000 kWh of electricity, 16.8 tonnes of CO² and 375 cubic meters water can be saved. HOLMENKOL wants to push this ethos.

In making bio products, HOLMENKOL also sets a high demand on the packaging. Plastic packaging will be more and more made from recycled material. This is plastic material that has already undergone at least one manufacturing process. HOLMENKOL is the World's first eco-certified ski wax manufacturer. The Natural Skiwx Bar is the first eco-ski wax certified with the Nordic eco-label NORDIC SWAN.

RESPECT NATURE



NATURAL SHIWAX 24/7

Aus Respekt vor der Umwelt

Wir sind outdoor, leben in und mit der Natur. Sie gilt es zu schützen. HOLMENKOL Natural Produkte sind gemäß OECD 301 biologisch abbaubar. Nach bereits 28 Tagen sind über 60 Prozent der Inhaltsstoffe abgebaut. Deshalb tragen diese Produkte auch das Bio-Label – ein Alleinstellungsmerkmal.

Respect for the environment

We are outdoor, living in and with nature. It is important to protect it. HOLMENKOL Natural Products are biodegradable according to OECD 301. In already 28 days over 60 percent of the ingredients have degraded. That is why these products carry that Bio label – a unique selling point.

© Marker Dalbello Vökl (International)



© Marker Dalbello Vökl (International)





24/7-SKIWACHS

Natural Skiwx Fluid

- Bio-Easy-Wax zur Pflege aller Beläge.
- Biologisch abbaubares Flüssigwachs
 - Schnelle und einfache Anwendung
 - 24/7: für alle Schneearten und Temperaturen
 - Sorgt für optimale Gleiteigenschaften
 - Recyclebares Gebinde

24/7-SKIWAX

Natural Skiwx Fluid

- Bio-Easy-Wax for the care of all bases.
- Biodegradable liquid wax
 - Fast and easy application
 - 24/7: for all snow types and temperatures
 - Gives optimal gliding properties
 - Recyclable trading unit



24024 100 ml VE/Unit 12



Natural Skiwx Stick

- Bio-Easy-Wax zur Pflege aller Beläge.
- Biologisch abbaubarer Skiwx Stick
 - Schnelle und einfache Anwendung
 - 24/7: für alle Schneearten und Temperaturen
 - Sorgt für optimale Gleiteigenschaften
 - Recyclebares Gebinde

Natural Skiwx Stick

- Bio-Easy-Wax for the care of all bases.
- Biodegradable Skiwx Stick
 - Fast and easy application
 - 24/7: for all snow types and temperatures
 - Gives optimal gliding properties
 - Recyclable trading unit



24018 50 g VE/Unit 12



Natural Skiwx Paste

- Bio-Easy-Wax zur Pflege aller Belege.
- Biologisch abbaubare Skiwx Paste
 - Schnelle und einfache Anwendung
 - 24/7: für alle Schneearten und Temperaturen
 - Sorgt für optimale Gleiteigenschaften
 - Recyclebares Gebinde

Natural Skiwx Paste

- Bio-Easy-Wax for the care of all bases.
- Biodegradable Skiwx Paste
 - Fast and easy application
 - 24/7: for all snow types and temperatures
 - Gives optimal gliding properties
 - Recyclable trading unit



24016 75 ml VE/Unit 12



24/7-SKIWACHS

Natural Skiwx Spray

- Bio-Easy-Wax zur Pflege aller Beläge.
- Biologisch abbaubares Skiwx Spray
 - Schnelle und einfache Anwendung
 - 24/7: für alle Schneearten und Temperaturen
 - Sorgt für optimale Gleiteigenschaften
 - Optimal geeignet zur Anwendung auf Freerideski und Snowboards
 - Recyclebares Gebinde

24/7-SKIWAX

Natural Skiwx Spray

- Bio-Easy-Wax for the care of all bases.
- Biodegradable Skiwx Spray
 - Fast and easy application
 - 24/7: for all snow types and temperatures
 - Gives optimal gliding properties
 - Ideal to use on freeride skis and snowboards
 - Recyclable trading unit



24006 200 ml VE/Unit 12



Natural Skiwx Bar

- Bio-Heißwachsriegel zur Pflege aller Beläge.
- Biologisch abbaubares Heißwachs
 - 24/7: für alle Schneearten und Temperaturen
 - Sorgt für optimale Gleiteigenschaften
 - Bügeltemperatur 120 - 130°C
 - Recyclebares Gebinde
 - SWAN getestet bei 0- -8°C

Natural Skiwx Bar

- Bio-Hot Wax for the care of all bases.
- Biodegradable hot wax bar
 - 24/7: for all snow types and temperatures
 - Gives optimal gliding properties
 - Ironing temperature 120 - 130°C
 - Recyclable trading unit
 - SWAN tested at 0- -8°C



24002 150 g VE/Unit 6



24003 2x35 g VE/Unit 6



Das Nordic Ecolabel – THE SWAN. Das nordische Umweltzeichen wird nur an die umweltfreundlichsten Produkte und Dienstleistungen vergeben. Neben der biologischen Abbaubarkeit müssen die Kriterien - beste Gleiteigenschaften - Schmutzabweisung - Abriebfestigkeit - Performance wie ein leicht fluoriertes Wachs erfüllt sein.

The Nordic Ecolabel – The SWAN. The Nordic Ecolabel is found only on the environmentally best products and services. In addition to the biological degradability must fulfill the following criteria - best gliding properties - dirt repellency - Abrasion resistance - performance like a low fluorinated wax.



TopSeller



SKI TOUR WACHS

Ski Tour Wax Stick

Universal Wachs Stick zum Aufreiben auf Fell und Belag. Für alle Schneearten und Temperaturen geeignet.

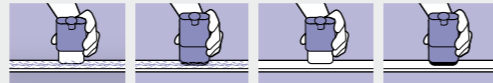
- Pflege für alle Arten von Tourenfellen
- Sorgt für optimale Gleiteigenschaften und pflegt den Belag
- Besonders fellschonend
- Handliches Hosentaschenformat
- Verarbeitung: vor und während der Skitour aufreiben, mit Polierfilz einarbeiten

SKI TOUR WAX

Ski Tour Wax Stick

Universal wax stick for applying to skins and surfaces. For all snow types and temperatures.

- Perfect care for all touring skin types
- Ensures optimum gliding characteristics and cares for the surface
- Particularly kind to skins
- Handy pocket format
- Application: Rub on before and during your ski tour, work in with a polishing fleece.



24871 50 g VE/Unit 12



TopSeller



Ski Tour Skin Spray

Fellimprägnierung, für alle Schneearten und Temperaturen geeignet.

- Verhindert Anhaften von Schnee und Eis
- Pflege für alle Arten von Tourenfellen
- Sorgt für optimale Gleiteigenschaften
- Umweltfreundliches und fellschonendes Airspray
- Verarbeitung: vor der Skitour aufsprühen, trocknen lassen und leicht mit dem Wachseisen (100°C) nachbügeln

Ski Tour Skin Spray

Skin impregnation, for all snow types and temperatures.

- Prevents snow and ice from sticking
- Perfect care for all touring skin types
- Ensures optimum gliding characteristics
- Environmentally friendly air spray which is kind to skins
- Application: Spray on before your ski tour, allow to dry and iron lightly with an iron (100°C)



24873 125 ml VE/Unit 12



SKI TOUR WACHS

Ski Tour Decor Spray

Anti-Ice Spray für das Ski-Dekor.

- Verhindert Anhaften von Schnee und Eis auf der Skioberseite
- Verarbeitung: vor der Skitour aufsprühen und trocknen lassen
- Umweltfreundliches Airspray

SKI TOUR WAX

Ski Tour Decor Spray

Anti-ice spray for ski decor.

- Prevents snow and ice from sticking to the upper ski surface
- Application: Spray on before your ski tour and allow to dry
- Environmentally friendly air spray



24877 125 ml VE/Unit 12



Skin Cleaner

Reiniger für Ski Tour Felle sowie Nordic-Steigfelle.

- Reinigt die Felle sanft von Schmutz und Waxresten
- Steig- und Gleiteigenschaften werden dadurch wieder verbessert
- Der Reiniger greift den Kleber der Felle nicht an
- Verarbeitung: Care Fleece mit Skin Cleaner anfeuchten
- Die Felle in Laufrichtung sanft reinigen

Skin Cleaner

Cleaner for ski touring skins and Nordic climbing skins.

- Gently cleans the skins from dirt and wax residues
- The climbing and sliding properties are improved again
- The cleaner does not attack the glue of the skins
- Application: moisten Care Fleece with Skin Cleaner
- Clean the skins gently in the running direction



24874 100 ml VE/Unit 6



SNOW

ALPINE / NORDIC

HOLMENKOL FF Serie als Ergebnis des SYNTEC Projekts.

Das hauseigene Labor von HOLMENKOL ist ständig auf der Suche nach Wirkstoffen, die unsere Produkte verbessern. Seit Beginn des SYNTEC Projekts steht dabei die eigene Rohstoffentwicklung und -synthetisierung im Vordergrund. Unser World Racing Team ist ständig damit beschäftigt, die Rohstoffzusammensetzungen in der Praxis -auf Schnee- zu testen, um die Produkte zu optimieren. Jedes einzelne Produkt muss bei unterschiedlichen Schnee- und Witterungsbedingungen überzeugen, bevor es das Siegel „license to win“ tragen darf. Im Rahmen des Syntec Projekts forscht unser Team seit Jahren an fluorfreien Rezepturalternativen.

Seit Mitte 2020 sind die Skiwachshersteller mit strengen Regularien bzgl. des Einsatzes von fluorierten Stoffen konfrontiert. Die internationalen Skiverbände möchten den Rohstoff perspektivisch vollständig aus dem Wettkampfsport verbannen. Gerade in diesem Bereich steht man vor enormen Herausforderungen, da ein Verlust an Performance nicht hinnehmbar wäre. Bei HOLMENKOL, dem ersten öko-zertifizierten Skiwachshersteller der Welt, nimmt man diese Herausforderung gerne an.

Als Ergebnis des SYNTEC Projekts gelingt es nun, zur Saison 21/22 eine komplett fluorfreie Skiwachsserie zu präsentieren. Das Unternehmen setzt einmal mehr einen Meilenstein auf dem von Nachhaltigkeit gezeichneten Weg der Entwicklung.

Enjoy the new HOLMENKOL FF Series.

HOLMENKOL FF series as a result of the SYNTEC project.

HOLMENKOL's in-house laboratory is constantly on the lookout for active ingredients that can improve our products. Since the beginning of the SYNTEC project, the focus has been on developing and synthesizing raw materials. Our World Racing Team is constantly busy testing the raw material compositions in practice - on snow - in order to optimize the products. Every single product has to be convincing in different snow and weather conditions before it can bear the "license to win" seal. As part of the Syntec project, our team has been researching fluorine-free formulation alternatives for years.

Since mid-2020, ski wax manufacturers have been confronted with strict regulations regarding the use of fluorinated substances. The international ski associations would like to completely ban the raw material from competitive sport. In this area in particular, you face enormous challenges, as a loss of performance would be unacceptable. HOLMENKOL, the world's first eco-certified ski wax manufacturer, is happy to accept this challenge.

As a result of the SYNTEC project, it is now possible to present a completely fluorine-free ski wax series for the 21/22 season. The company is once again setting a milestone on the path of development marked by sustainability.

Enjoy the new HOLMENKOL FF Series.





SYNTEC FF RENNWACHS

SYNTEC FF RACING WAX

Syntec FF Bar YLW

- Fluorfreies Synthese Rennwachs.
- Neue fluorfreie Hochleistungsrezeptur
 - Erfüllt sämtliche Regularien der internationalen Skiverbände
 - Für fein bis groben sowie nassen Schnee
 - Für Schneetemperaturen von 0° bis -4°C
 - Maximale Wasser- und Schmutzabweisung
 - Sehr hohe Beschleunigung
 - Bestnoten in Gleitvermögen und Abriebfestigkeit
 - Bügeltemperatur 115-125°C

Syntec FF Bar YLW

- Fluorine-free synthetic racing wax.
- New fluorine-free high-performance formulation
 - Fulfills all regulations of the international ski associations
 - For fine to coarse and wet snow
 - For snow temperatures from 0° to -4°C
 - Maximum water and dirt repellence
 - Very high acceleration
 - Allows maximum gliding and abrasion resistance
 - Ironing temperature 115-125°C



27101 150 g VE/Unit 6



27104 2x 35 g VE/Unit 6

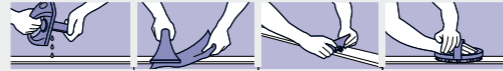


Syntec FF Bar RED

- Fluorfreies Synthese Rennwachs.
- Neue fluorfreie Hochleistungsrezeptur
 - Erfüllt sämtliche Regularien der internationalen Skiverbände
 - Für fein bis groben sowie feuchten Schnee
 - Für Schneetemperaturen von -4° bis -10°C
 - Maximale Wasser- und Schmutzabweisung
 - Sehr hohe Beschleunigung
 - Bestnoten in Gleitvermögen und Abriebfestigkeit
 - Bügeltemperatur 115-125°C

Syntec FF Bar RED

- Fluorine-free synthetic racing wax.
- New fluorine-free high-performance formulation
 - Fulfills all regulations of the international ski associations
 - For fine to coarse and damp snow
 - For snow temperatures from -4° to -10°C
 - Maximum water and dirt repellence
 - Very high acceleration
 - Allows maximum gliding and abrasion resistance
 - Ironing temperature 115-125°C



27111 150 g VE/Unit 6



27114 2x 35 g VE/Unit 6



Syntec FF Bar BLU

- Fluorfreies Synthese Rennwachs.
- Neue fluorfreie Hochleistungsrezeptur
 - Erfüllt sämtliche Regularien der internationalen Skiverbände
 - Für fein bis groben sowie aggressiven Schnee
 - Für Schneetemperaturen von -8° bis -15°C
 - Maximale Wasser- und Schmutzabweisung
 - Sehr hohe Beschleunigung
 - Bestnoten in Gleitvermögen und Abriebfestigkeit
 - Bügeltemperatur 120-130°C

Syntec FF Bar BLU

- Fluorine-free synthetic racing wax.
- New fluorine-free high-performance formulation
 - Fulfills all regulations of the international ski associations
 - For fine to coarse and aggressive snow
 - For snow temperatures from -8° to -15°C
 - Maximum water and dirt repellence
 - Very high acceleration
 - Allows maximum gliding and abrasion resistance
 - Ironing temperature 120-130°C



27121 150 g VE/Unit 6



27124 2x 35 g VE/Unit 6



SYNTEC FF RENNWACHS

SYNTEC FF RACING WAX

Syntec FF Bar GRE

- Fluorfreies Synthese Rennwachs.
- Neue fluorfreie Hochleistungsrezeptur
 - Erfüllt sämtliche Regularien der internationalen Skiverbände
 - Für feinen sowie aggressiven Schnee
 - Für Schneetemperaturen von -15° bis -30°C
 - Maximale Wasser- und Schmutzabweisung
 - Sehr hohe Beschleunigung
 - Bestnoten in Gleitvermögen und Abriebfestigkeit
 - Bügeltemperatur 115-125°C

Syntec FF Bar GRE

- Fluorine-free synthetic racing wax.
- New fluorine-free high-performance formulation
 - Fulfills all regulations of the international ski associations
 - For fine and aggressive snow
 - For snow temperatures from -15° to -30°C
 - Maximum water and dirt repellence
 - Very high acceleration
 - Allows maximum gliding and abrasion resistance
 - Ironing temperature 115-125°C



27131 150 g VE/Unit 6



Syntec FF 21 Bar

- Fluorfreies Hochleistungs-Basiswachs für Ski Alpin, Ski Nordisch und Skispringen.
- Neue fluorfreie Hochleistungsrezeptur
 - Erfüllt sämtliche Regularien der internationalen Skiverbände
 - Für Schneetemperaturen von 0° bis -20°C
 - Hohe Abriebfestigkeit
 - Geringe Schmutzaufnahme
 - Breiter Einsatzbereich
 - Bügeltemperatur 140-150°C

Syntec FF 21 Bar

- Fluorine-free high-performance base wax for alpine, nordic and ski jumping.
- New fluorine-free high-performance formulation
 - Fulfills all regulations of the international ski associations
 - Extremely wide area of application
 - For snow temperatures from 0° to -20°C
 - High abrasion resistance
 - Low dirt adherence
 - Broad range of uses
 - Iron temperature 140-150°C



27908 150 g VE/Unit 6



27911 2x 35 g VE/Unit 6



Syntec FF Cleaner

- Fluorfreier Spezialreiniger und Wachsentrferner.
- Erfüllt sämtliche Regularien der internationalen Skiverbände
 - Perfekt geeignet zur schonenden Entfernung von HOLMENKOL FF Produkten
 - Im Anschluss an die Behandlung nimmt der Ski wieder mehr Wachs auf
 - Ski gewinnt dadurch wieder an Grundgeschwindigkeit

Syntec FF Cleaner

- Fluorine-free special cleaner and wax remover.
- Fulfills all regulations of the international ski associations
 - Perfectly suited for the gentle removal of HOLMENKOL FF products
 - After the treatment, the skis take again more wax on
 - As a result, the ski regains its basic speed



27518 100 ml VE/Unit 6



27519 500 ml VE/Unit 1





SYNTEC FF2 LIQUIDS

SYNTEC FF2 LIQUIDS



Syntec FF2 Liquid YLW

- Fluorfreies Synthese Speed Flüssigwachs..
- Neue fluorfreie Hochleistungsrezeptur
 - Erfüllt sämtliche Regularien der internationalen Skiverbände
 - Für fein bis groben sowie nassen Schnee
 - Für Schneetemperaturen von 0° bis -6°C
 - Sehr hohe Beschleunigung
 - Einfache und schnelle Anwendung auch in kühler Umgebung

Syntec FF2 Liquid YLW

- Fluorine-free Synthesis Speed liquid wax.
- New fluorine-free high-performance formulation
 - Fulfills all regulations of the international ski associations
 - For fine to coarse and wet snow
 - For snow temperatures from 0° to -6°C
 - Very high acceleration
 - Easy and fast application even in cool surroundings



27062 100 ml VE/Unit 6



Syntec FF2 Liquid RED

- Fluorfreies Synthese Speed Flüssigwachs..
- Neue fluorfreie Hochleistungsrezeptur
 - Erfüllt sämtliche Regularien der internationalen Skiverbände
 - Für fein bis groben sowie nassen Schnee
 - Für Schneetemperaturen von -6° bis -12°C
 - Sehr hohe Beschleunigung
 - Einfache und schnelle Anwendung auch in kühler Umgebung

Syntec FF2 Liquid RED

- Fluorine-free Synthesis Speed liquid wax.
- New fluorine-free high-performance formulation
 - Fulfills all regulations of the international ski associations
 - For fine to coarse and wet snow
 - For snow temperatures from -6° to -12°C
 - Very high acceleration
 - Easy and fast application even in cool surroundings



27063 100 ml VE/Unit 6



Syntec FF2 Liquid BLU

- Fluorfreies Synthese Speed Flüssigwachs..
- Neue fluorfreie Hochleistungsrezeptur
 - Erfüllt sämtliche Regularien der internationalen Skiverbände
 - Für fein bis groben sowie aggressiven Schnee
 - Für Schneetemperaturen von -12° bis -20°C
 - Sehr hohe Beschleunigung
 - Einfache und schnelle Anwendung auch in kühler Umgebung

Syntec FF2 Liquid BLU

- Fluorine-free Synthesis Speed liquid wax.
- New fluorine-free high-performance formulation
 - Fulfills all regulations of the international ski associations
 - For fine to coarse and aggressive snow
 - For snow temperatures from -12° to -20°C
 - Very high acceleration
 - Easy and fast application even in cool surroundings



27064 100 ml VE/Unit 6



SYNTEC FF1 LIQUIDS

SYNTEC FF1 LIQUIDS



Syntec FF1 Liquid YLW

- Fluorfreies Hochleistungs-Finish-Flüssigwachs.
- Erfüllt sämtliche Regularien der internationalen Skiverbände
 - Für fein bis groben sowie nassen Schnee
 - Für Schneetemperaturen von 0° bis -6°C
 - Erhöht Geschwindigkeit und Beschleunigungsvermögen
 - Einfache und schnelle Anwendung vor dem Wettkampf

Syntec FF1 Liquid YLW

- Fluorine-free high-performance finish liquid wax.
- Fulfills all regulations of the international ski associations
 - For fine to coarse and wet snow
 - For snow temperatures from 0° to -6°C
 - Increases speed and acceleration
 - Easy and quick application prior the competition



27072 50 ml VE/Unit 1



Syntec FF1 Liquid RED

- Fluorfreies Hochleistungs-Finish-Flüssigwachs.
- Erfüllt sämtliche Regularien der internationalen Skiverbände
 - Für fein bis groben sowie nassen Schnee
 - Für Schneetemperaturen von -6° bis -12°C
 - Erhöht Geschwindigkeit und Beschleunigungsvermögen
 - Einfache und schnelle Anwendung vor dem Wettkampf

Syntec FF1 Liquid RED

- Fluorine-free high-performance finish liquid wax.
- Fulfills all regulations of the international ski associations
 - For fine to coarse and wet snow
 - For snow temperatures from -6° to -12°C
 - Increases speed and acceleration
 - Easy and quick application prior the competition



27073 50 ml VE/Unit 1



Syntec FF1 Liquid BLU

- Fluorfreies Hochleistungs-Finish-Flüssigwachs.
- Erfüllt sämtliche Regularien der internationalen Skiverbände
 - Für fein bis groben sowie aggressiven Schnee
 - Für Schneetemperaturen von -12° bis -20°C
 - Erhöht Geschwindigkeit und Beschleunigungsvermögen
 - Einfache und schnelle Anwendung vor dem Wettkampf

Syntec FF1 Liquid BLU

- Fluorine-free high-performance finish liquid wax.
- Fulfills all regulations of the international ski associations
 - For fine to coarse and aggressive snow
 - For snow temperatures from -12° to -20°C
 - Increases speed and acceleration
 - Easy and quick application prior the competition



27074 50 ml VE/Unit 1



ALPINE / NORDIC



© Atomic Austria GmbH / Athlete: Michaela Shiffrin

Aufbau nach Präparationsschritten / Construction in the order of preparation steps

Base Wax

**Alpha/Beta/
Ultra-Mix
Liquid**

24032/24033/24034
(Seite/page 28)



**Alpha/Beta/
Ultra-Mix**

24104/24114/24124
(Seite/page 30)



**Syntec LF Liquid/
Syntec LF 21
Fluor Mix**

24134/24911/24134
(Seite/page 32)



Racing Wax

**Syntec
Speed Liquid**

24950/24960/24970
(Seite/page 36)



**Syntec
Worldcup HF 2.0**

24202/24204/24206
(Seite/page 34)



Finish Wax

**Syntec
SpeedStick**

24370
(Seite/page 37)



Racing Wax

**Syntec
FF Bar**

27104/27114/27124
(Seite/page 22)



**Syntec
FF 21 Bar**

27911
(Seite/page 23)



**Syntec
FF2 Liquid**

27062/27063/27064
(Seite/page 24)



Finish Wax

**Syntec
FF1 Liquid**

27072/27073/27074
(Seite/page 25)



FLUORFREI / FLUORINE-FREE





BASIS WACHS LIQUIDS

Alphasix YELLOW Liquid

Neue Flüssigwachs-Variante des bekannten Alphasix.
 – Für weichen, neuen und feinkörnigen Schnee
 – Für Schneetemperaturen von 0° bis -4°C
 – Einfache und schnelle Anwendung



BASE WAX LIQUIDS

Alphasix YELLOW Liquid

New Liquid Wax variant of the well-known skiwax bar Alphasix.
 – For soft, fresh and fine-grained snow
 – For snow temperatures from 0° to -4° C
 – Fast and easy application

24032 250 ml VE/Unit 6



Betamix RED Liquid

Neue Flüssigwachs-Variante des Topsellers Betamix.
 – Für alle Schneearten
 – Für Schneetemperaturen von -4° bis -14°C
 – Einfache und schnelle Anwendung



Betamix RED Liquid

New Liquid Wax variant of the well-known skiwax bar Betamix.
 – For all snow conditions
 – For snow temperatures from -4° to -14° C
 – Fast and easy application

24033 250 ml VE/Unit 6



Ultramix BLUE Liquid

Neue Flüssigwachs- Variante des bekannten Ultramix.
 – Für kalten, alten und aggressiven Schnee
 – Für Schneetemperaturen von -8° bis -20°C
 – Einfache und schnelle Anwendung



Ultramix BLUE Liquid

New Liquid Wax variant of the well-known skiwax bar Ultramix.
 – For cold, old and aggressive snow
 – For snow temperatures from -8° to -20° C
 – Fast and easy application

24034 250 ml VE/Unit 6



BASIS WACHS LIQUIDS

3 Schuss Liquid YELLOW, RED, BLUE

Flüssigwachs - Set in der limitierten 100 Jahre Edition!
 Bestehend aus den erfolgreichen Basis Wachs Liquids:
 – Alphasix YELLOW Liquid 100 ml
 – Betamix RED Liquid 100 ml
 – Ultramix BLUE Liquid 100 ml



24039 3x 100 ml VE/Unit 1



ALPINE / NORDIC



How to use.



BASIS WACHS

Alphamix YELLOW

Hochwertigstes Basis-, Grund- und Trainingswachs auf Hydrocarbonbasis.

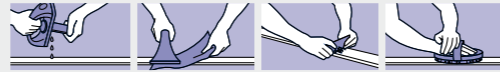
- Für weichen, neuen und feinkörnigen Schnee
- Für Schneetemperaturen von 0° bis -4°C
- Besticht durch seine extreme Abriebfestigkeit
- Bügeltemperatur 115~125 °C

BASE WAX

Alphamix YELLOW

High quality base and training wax based on hydrocarbon basis.

- For soft, fresh and fine-grained snow
- For snow temperatures from 0° to -4°C
- Stands out due to extreme abrasion resistance
- Ironing temperature 115~125 °C



24101 150 g VE/Unit 6



24104 2x35 g VE/Unit 6



Betamix RED

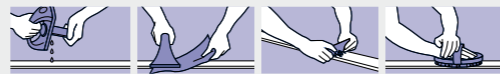
Hochwertigstes Basis-, Grund- und Trainingswachs auf Hydrocarbonbasis.

- Für alle Schneearten
- Für Schneetemperaturen von -4° bis -14° C
- Besticht durch seine extreme Abriebfestigkeit und den breiten Einsatzbereich
- Hervorragend geeignet als Transportwachs
- Bügeltemperatur 125~135 °C

Betamix RED

High quality base and training wax based on hydrocarbon basis.

- For all snow types
- For snow temperatures from -4° to -14° C
- Stands out due to extreme abrasion resistance
- Ideal for use as transport wax
- Ironing temperature 125~135 °C



24111 150 g VE/Unit 6



24114 2x35 g VE/Unit 6



Ultramix BLUE

Hochwertigstes Basis-, Grund- und Trainingswachs auf Hydrocarbonbasis.

- Für kalten, alten und aggressiven Schnee
- Für Schneetemperaturen von -8° bis -20°C
- Besticht durch seine extreme Abriebfestigkeit
- Bügeltemperatur 135~145 °C

Ultramix BLUE

High quality base and training wax based on hydrocarbon basis.

- For cold, old and abrasive snow
- For snow temperatures from -8° to -20° C
- Stands out due to extreme abrasion resistance
- Ironing temperature 135~145 °C



24121 150 g VE/Unit 6



24124 2x35 g VE/Unit 6



BASIS WACHS

Basewax Mix HOT ALPHA-BETA

Hochwertigstes Basis-, Grund- und Trainingswachs auf Hydrocarbonbasis.

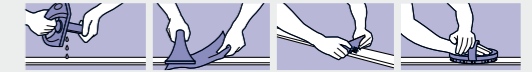
- Praktisches 2er Set mit je einem Riegel Alphamix YELLOW und Betamix RED
- Für alle Schneearten
- Für Schneetemperaturen von 0° bis -14°C
- Bügeltemperatur 115~135 °C

BASE WAX

Basewax Mix HOT ALPHA-BETA

High quality base and training wax based on hydrocarbon basis.

- Handy set of one bar each of Alphamix YELLOW and Betamix RED
- For all snow types
- For snow temperatures from 0° to -14° C
- Ironing temperature 115~135 °C



24128 2x35 g VE/Unit 6



Basewax Mix COLD BETA-ULTRA

Hochwertigstes Basis-, Grund- und Trainingswachs auf Hydrocarbonbasis.

- Praktisches 2er Set mit je einem Riegel Betamix RED und Ultramix BLUE
- Für alle Schneearten
- Für Schneetemperaturen von -4° bis -20°C!
- Bügeltemperatur 125~145 °C

Basewax Mix COLD BETA-ULTRA

High quality base and training wax based on hydrocarbon basis.

- Handy set of one bar each of Betamix RED and Ultramix BLUE
- For all snow types
- For snow temperatures from -4° to -20° C
- Ironing temperature 125~145 °C



24127 2x35 g VE/Unit 6



Jump Ceramic Wax

Speziell entwickeltes Trainings- und Wettkampfwachs für Keramikanlaufspuren.

- Für jede Lufttemperatur geeignet
- Einfache Anwendung – keine Mischung notwendig
- Extreme Abriebfestigkeit
- Bügeltemperatur 135 – 145 °C

Jump Ceramic Wax

Specially developed training and competition wax for ceramic inrun tracks.

- Suitable for all air temperatures
- Simple application – no mixing necessary
- Extremely resistant to abrasion
- Ironing temperature 135 – 145 °C



24906 150 g VE/Unit 6





LF WACHS

Syntec LF Liquid

- Leichtfluoriertes Flüssigwachs.
- Einfache und schnelle Anwendung
 - Universeller Einsatz bei allen Schneearten
 - Für Schneetemperaturen von 0° bis -10°C
 - Optimierte Gleiteigenschaften und pflegt den Belag
 - Optimal im Nachwuchsrennlauf einsetzbar

LF WAX

Syntec LF Liquid

- Lightly fluorinated liquid wax.
- Easy and fast application
 - Universal use for all snow types
 - For snow temperatures from 0° to -10°C
 - Optimises gliding properties and maintains the base
 - Outstanding for junior racing



24022 75 ml VE/Unit 12



Syntec Racing Base LF 21

Leichtfluoriertes Basiswachs für Ski Alpin, Ski Nordisch und Skispringen. Anwendungsbereich von eisigem, aggressivem Schnee und Kunstschnee bis zu nassem Schnee. Sehr gut für Skihallen geeignet. Perfektes Basiswachs für lange Distanzen. Beim Skispringen optimal für die Eis-Spur geeignet.

- Für Schneetemperaturen von 0° bis -20°C
- Hohe Abriebfestigkeit
- Geringe Schmutzaufnahme
- Breiter Einsatzbereich
- Bügeltemperatur 140~150°C

Syntec Racing Base LF 21

Lightly fluorinated base wax for alpine and Nordic skiing and ski jumping. Application ranges from icy, aggressive snow and artificial snow to wet snow. Ideal for indoor ski complexes. Perfect base wax for long distances. Optimally suited to the ice track during ski jumping.

- For snow temperatures from 0° to -20°C
- High abrasion resistance
- Low dirt adherence
- Broad range of uses
- Iron temperature 140~150°C



24908 150 g VE/Unit 6



24911 2x35 g VE/Unit 6



Fluormix WHITE

Leichtfluoriertes hochwertiges Trainings- und Basiswachs für alle Schneearten.

- Vorzugsweise bei höherer Feuchtigkeit
- Für Schneetemperaturen von 0° bis -14°C
- Hohe Abriebfestigkeit
- Bügeltemperatur 125~135°C

Fluormix WHITE

Lightly fluorinated high quality training and base wax for all snow types.

- Preferably for higher moisture
- For snow temperatures from 0° to -14°C
- High abrasion resistance
- Ironing temperature 125~135°C



24131 150 g VE/Unit 6



24134 2x35 g VE/Unit 6



© Atomic Austria GmbH / Athlete: Aleksander Aamott Klide



ALPINE / NORDIC



SYNTEC RENNWACHS

SYNTEC RACING WAX

Syntec WorldCup HF 2.0 WET

- Hochfluoriertes Synthese Rennwachs.
- Das Erfolgswachs aus dem Weltcup
 - Für fein bis groben sowie nassen Schnee
 - Für Schneetemperaturen von 0° bis -6°C
 - Maximale Wasser- und Schmutzabweisung
 - Sehr hohe Beschleunigung
 - Bestnoten in Gleitvermögen und Abriebsfestigkeit
 - Bügeltemperatur 110~120°C

Syntec WorldCup HF 2.0 WET

- Highly fluorinated synthesis racing wax.
- The World Cup success wax
 - For fine to coarse and wet snow
 - For snow temperatures from 0° to -6°C
 - Maximum water and dirt repellence
 - Very high acceleration
 - Allows maximum gliding and abrasion resistance
 - Ironing temperature 110~120°C



24201 150 g VE/Unit 6



24202 2x 35 g VE/Unit 6



Syntec WorldCup HF 2.0 MID

- Hochfluoriertes Synthese Rennwachs.
- Das Erfolgswachs aus dem Weltcup
 - Für fein bis groben sowie feuchten Schnee
 - Für Schneetemperaturen von -6° bis -12°C
 - Maximale Wasser- und Schmutzabweisung
 - Sehr hohe Beschleunigung
 - Bestnoten in Gleitvermögen und Abriebsfestigkeit
 - Bügeltemperatur 115~125°C

Syntec WorldCup HF 2.0 MID

- Highly fluorinated synthesis racing wax.
- The World Cup success wax
 - For fine to coarse and damp snow
 - For snow temperatures from -6° to -12°C
 - Maximum water and dirt repellence
 - Very high acceleration
 - Allows maximum gliding and abrasion resistance
 - Ironing temperature 115~125°C



24203 150 g VE/Unit 6



24204 2x 35 g VE/Unit 6



Syntec WorldCup HF 2.0 COLD

- Hochfluoriertes Synthese Rennwachs.
- Das Erfolgswachs aus dem Weltcup
 - Für fein bis groben sowie aggressiven Schnee
 - Für Schneetemperaturen von -12° bis -20°C
 - Maximale Wasser- und Schmutzabweisung
 - Sehr hohe Beschleunigung
 - Bestnoten in Gleitvermögen und Abriebsfestigkeit
 - Bügeltemperatur 120~130°C

Syntec WorldCup HF 2.0 COLD

- Highly fluorinated synthesis racing wax.
- The World Cup success wax
 - For fine to coarse and aggressive snow
 - For snow temperatures from -12° to -20°C
 - Maximum water and dirt repellence
 - Very high acceleration
 - Allows maximum gliding and abrasion resistance
 - Ironing temperature 120~130°C



24205 150 g VE/Unit 6



24206 2x 35 g VE/Unit 6



SYNTEC RENNWACHS

SYNTEC RACING WAX

Syntec WorldCup HF 2.0 Extreme Cold

- Hochfluoriertes Synthese Rennwachs.
- Das Erfolgswachs aus dem Weltcup
 - Für feinen sowie aggressiven Schnee
 - Für Schneetemperaturen von -15° bis -30°C
 - Maximale Wasser- und Schmutzabweisung
 - Sehr hohe Beschleunigung
 - Bestnoten in Gleitvermögen und Abriebsfestigkeit
 - Bügeltemperatur 140~150°C

Syntec WorldCup HF 2.0 Extreme Cold

- Highly fluorinated synthesis racing wax.
- The World Cup success wax
 - For fine and aggressive snow
 - For snow temperatures from -15° to -30°C
 - Maximum water and dirt repellence
 - Very high acceleration
 - Allows maximum gliding and abrasion resistance
 - Ironing temperature 140~150°C



24207 150 g VE/Unit 6



© Atomic Austria GmbH / Athlete: Lucas Braathen

ALPINE / NORDIC



SYNTEC SPEED LIQUIDS

Syntec Speed Liquid WET

- Hochfluoriertes Speed Flüssigwachs.
- Für fein bis groben sowie nassen Schnee
 - Für Schneetemperaturen von 0° bis -6°C
 - Sehr hohe Beschleunigung
 - Einfache und schnelle Anwendung auch in kühler Umgebung



24062 100 ml VE/Unit 6



SYNTEC SPEED LIQUIDS

Syntec Speed Liquid WET

- Highly fluorinated Speed Liquid Wax.
- For fine to coarse and wet snow
 - For snow temperatures from 0° to -6°C
 - Very high acceleration
 - Easy and fast application even in cool surroundings



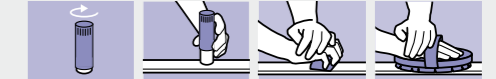
SYNTEC Speed Stick

Syntec Speed Stick

- High-Fluorcarbon Wachsstick im handlichen Taschen-Format.
- Anwendung direkt am Start
 - Schnelle, einfache und unkomplizierte Anwendung
 - Für feuchte bis nasse Bedingungen, insbesondere nassen Neuschnee
 - Für Schneetemperaturen von 0° bis -6°C
 - Hohe Abriebsfestigkeit, breiter Anwendungsbereich
 - Optimal auf die Rennwaxse abgestimmt
 - Sehr ergiebig

Syntec Speed Stick

- Highly fluorinated carbon wax stick in a handy pocket size.
- Application directly prior to start
 - Fast, simple and uncomplicated application
 - For damp to wet climate. Specifically for fresh wet snow
 - For snow temperatures from 0° to -6°C
 - High abrasion resistance, broad range of applications
 - Optimally adjusted to suit race waxes
 - Good value for money



24380 25 g VE/Unit 1



Syntec Speed Liquid MID

- Hochfluoriertes Speed Flüssigwachs.
- Für fein bis groben sowie nassen Schnee
 - Für Schneetemperaturen von -6° bis -12°C
 - Sehr hohe Beschleunigung
 - Einfache und schnelle Anwendung auch in kühler Umgebung



24063 100 ml VE/Unit 6



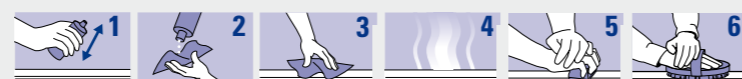
Syntec Speed Liquid MID

- Highly fluorinated Speed Liquid Wax.
- For fine to coarse and damp snow.
 - For snow temperatures from -6° to -12°C
 - Very high acceleration
 - Easy and fast application even in cool surroundings



Syntec Speed Liquid COLD

- Hochfluoriertes Speed Flüssigwachs.
- Für fein bis groben sowie aggressiven Schnee
 - Für Schneetemperaturen von -12° bis -20°C
 - Sehr hohe Beschleunigung
 - Einfache und schnelle Anwendung auch in kühler Umgebung



24064 100 ml VE/Unit 6



Syntec Speed Liquid COLD

- Highly fluorinated Speed Liquid Wax.
- For fine to coarse and abrasive snow
 - For snow temperatures from -12° to -20°C
 - Very high acceleration
 - Easy and fast application even in cool surroundings



© Tomashov/NordicFocus / Athlete: Kaisa Mäkäräinen

ALPINE / NORDIC



ALPINE / NORDIC



NORDIC CLASSIC

NoWax Antilce & Glider Spray

Für sicheres und leichtes Gleiten und Steigen mit Zero-,Chemical- sowie Schuppenski.

- Verhindert das Vereisen der Steigzone
- Schnelle und einfache Anwendung
- Umweltfreundliches Airspray

NORDIC CLASSIC

NoWax Antilce & Glider Spray

For reliable and light gliding and climbing with zero-,chemical and fish scale skis.

- Prevents icing of the grip zone
- Fast and easy application
- Environmentally-friendly air spray



24031 200 ml VE/Unit 12



Nordic Skin Spray

Fellimprägnierung für alle Schneearten und Temperaturen.

- Verhindert Anhaften von Schnee und Eis und sorgt für optimale Gleiteigenschaften.
- Pflege für alle Arten von Nordic-Steigfellen
- Umweltfreundliches und fellschonendes Airspray
- Verarbeitung: vor dem Langlaufen aufsprühen und mit Care Fleece in Laufrichtung einreiben, trocknen lassen. Das Spray kann auch mit dem Wachseisen leicht angebügelt werden (100°C)

Nordic Skin Spray

Skin impregnation, for all snow types and temperatures.

- Prevents snow and ice from sticking and ensures optimum gliding characteristics
- Care of skin for all kinds of Nordic grip skins
- Environmentally friendly air spray which is kind to skins
- Application: Spray on prior to cross-country skiing, and rub in with Care Fleece in the running direction, let it dry. The spray can also be slightly waxed with the waxing iron (100 ° C)



24878 60 ml VE/Unit 12



Skin Cleaner

Reiniger für Ski Tour Felle sowie Nordic-Steigfelle.

- Reinigt die Felle sanft von Schmutz und Waxresten
- Steig- und Gleiteigenschaften werden dadurch wieder verbessert
- Der Reiniger greift den Kleber der Felle nicht an
- Verarbeitung: Care Fleece mit Skin Cleaner anfeuchten Die Felle in Laufrichtung sanft reinigen

Skin Cleaner

Cleaner for ski touring skins and Nordic climbing skins.

- Gently cleans the skins from dirt and wax residues
- The climbing and sliding properties are improved again
- The cleaner does not attack the glue of the skins
- Application: moisten Care Fleece with Skin Cleaner Clean the skins gently in the running direction



24874 100 ml VE/Unit 6



NORDIC CLASSIC

HOLMENKOL LED Bottle Bag 1L

Getränkergurt mit Zusatztasche und LED-Einsatz.
- Hält Getränke bis zu vier Stunden warm

NORDIC CLASSIC

HOLMENKOL LED Bottle Bottle Bag 1L

Drink belt with extra pocket and LED insert.
- Keeps drinks warm for up to four hours

20959 (blau/blue) VE/Unit 1



20960 (pink/pink) VE/Unit 1



© Athlete: Katharina Hennig



KLISTER WACHS

Klister BLUE

- Basisklister für alle anderen Klister
- Breiter Einsatzbereich bei grobkörnigem, aggressivem Schnee sowie Kunstschnee und eisiger Spur
- Für Lufttemperaturen von -3° bis -20°C
- Inkl. Klisterspachtel

KLISTER WAX

Klister BLUE

- Usuable as basis for all other types of Klister
- Broad range of applications in coarse-grained, abrasive snow as well as artificial snow and on an icy track
- For air temperatures from -3° to -20°C
- Incl. klister scraper

24237 60 ml VE/Unit 6

NORDIC



4 250081 610827



KLISTER WACHS

Klister UNIVERSAL

- Breiter Einsatzbereich von altem feinkörnigem Schnee bis zu grobkörnig gefrorenem Schnee (von feucht bis eisig)
- Für Lufttemperaturen von +4° bis -4°C
- Inkl. Klisterspachtel

KLISTER WAX

Klister UNIVERSAL

- Broad range of applications, specifically from old, fine-grained snow to coarse-grained, frozen snow (damp to icy)
- For air temperatures from +4° to -4°C
- Incl. klister scraper

24232 60 ml VE/Unit 6

NORDIC



4 250081 610780



Klister VIOLET

- Für nassen, grobkörnigen Schnee, sowie gefrorene eisige Spur
- Für Lufttemperaturen von +2° bis -4°C
- Inkl. Klisterspachtel

Klister VIOLET

- For wet, coarse-grained snow and frozen, icy tracks
- For air temperatures from +2° to -4°C
- Incl. klister scraper

24236 60 ml VE/Unit 6

NORDIC



4 250081 610810



Klister SILVER

- Spezialklister für feinkörnigen Altschnee, nassen und verschmutzten Schnee
- Für Lufttemperaturen von +3° bis -1°C
- Inkl. Klisterspachtel

Klister SILVER

- Special klister for fine-grained old snow, wet and dirty snow
- For air temperatures from +3° to -1°C
- Incl. klister scraper

24231 60 ml VE/Unit 6

NORDIC



4 250081 610773



Klister RED

- Breiter Einsatzbereich von eisiger Spur bis zu grobkörnigem Nassschnee (Wechselschneeklister)
- Für Lufttemperaturen von +3° bis -2°C
- Inkl. Klisterspachtel

Klister RED

- Broad range of applications from icy tracks to coarse-grained wet snow (Klister for snow of variable consistence)
- For air temperatures from +3° to -2°C
- Incl. klister scraper

24234 60 ml VE/Unit 6

NORDIC



4 250081 610803



Klister BLACK SPEZIAL

- Spezialklister für feinkörnigen Altschnee bis Nassschnee
- Einsatz in Kombination mit anderen Steigwachsen
- Für Lufttemperaturen von +10° bis -1°C
- Inkl. Klisterspachtel

Klister BLACK SPEZIAL

- Special klister for fine-grained old snow to wet snow
- Used in combination with other kick waxes
- For air temperatures from +10° to -1°C
- Incl. klister scraper

24230 60 ml VE/Unit 6

NORDIC



4 250081 610766



Klister RED SPEZIAL

- Für feuchten Neuschnee und nasse, wässrige Spur
- Für Lufttemperaturen von +0° bis -2°C
- Inkl. Klisterspachtel

Klister RED SPEZIAL

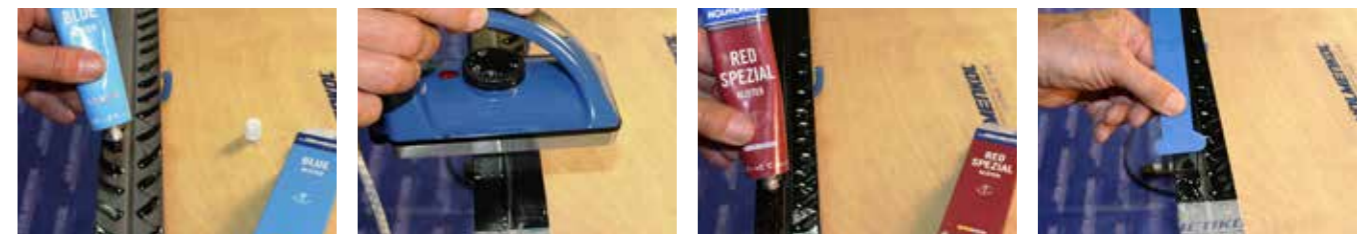
- For fresh, damp snow and wet, watery tracks
- For air temperatures from +0° to -2°C
- Incl. klister scraper

24233 60 ml VE/Unit 6

NORDIC



4 250081 610797





GRIP WACHS

Grip BASE

- Grundwachs für höhere Abriebfestigkeit der Gripwaxse bei altem und aggressivem Schnee sowie Kunstschnee
- Für Lufttemperaturen von -2° bis -10°C

GRIPWAX

Grip BASE

- Base wax for enhanced abrasion resistance of grip wax on old and abrasive snow or artificial snow
- For air temperatures from -2° to -10°C

24224 45 g VE/Unit 6

NORDIC



4 250081 610742



Grip GREEN

- Für trockenen, kalten Neuschnee und wenig transformierten Schnee
- Für Lufttemperaturen von -6° bis -20°C

Grip GREEN

- For dry, cold, fresh snow and snow that has not been significantly transformed
- For air temperatures from -6° to -20°C

24219 45 g VE/Unit 6

NORDIC



4 250081 610759



Grip BLUE

- Für trockenen und feinkörnigen Altschnee
- Für Lufttemperaturen von -3° bis -7°C

Grip BLUE

- For dry and fine-grained old snow
- For air temperatures from -3° to -7°C

24218 45 g VE/Unit 6

NORDIC



4 250081 610735



Grip BLUE EXTRA

- Breiter Einsatzbereich bei trockenem Neuschnee und feinkörnigem Pulver- und Kunstschnee
- Für Lufttemperaturen von -2° bis -6°C

Grip BLUE EXTRA

- Broad range of applications on dry, fresh and fine-grained powder snow and artificial snow
- For air temperatures from -2° to -6°C

24217 45 g VE/Unit 6

NORDIC



4 250081 610728



Grip BLUE SPEZIAL

- Bester Einsatz bei hoher Luftfeuchtigkeit, bei neuem und feinkörnigem Pulver- und Kunstschnee
- Für Lufttemperaturen von -1° bis -6°C

Grip BLUE SPEZIAL

- Best results in high humidity and on fresh, fine-grained powder and artificial snow.
- For air temperatures from -1° to -6°C

24216 45 g VE/Unit 6

NORDIC



4 250081 610711



GRIP WACHS

Grip VIOLET SPEZIAL

- Breiter Einsatzbereich von (fallendem) Neuschnee bis zu feinem altem oder transformiertem Schnee und Kunstschnee
- Für Lufttemperaturen von 0° bis -2°C

GRIPWAX

Grip VIOLET SPEZIAL

- Broad range of applications from (falling) fresh snow to fine, old or transformed snow and artificial snow
- For air temperatures from 0° to -2°C

24212 45 g VE/Unit 6

NORDIC



4 250081 610698



Grip VIOLET

- Für feuchten Neuschnee um den Gefrierpunkt
- Für Lufttemperaturen von 0°C

Grip VIOLET

- For damp fresh snow around the freezing point
- For air temperatures of 0°C

24213 45 g VE/Unit 6

NORDIC



4 250081 610704



Grip RED

- Bester Einsatz bei feinem altem oder transformiertem Schnee sowie feinkörnigem Kunstschnee
- Für Lufttemperaturen von +2° bis -1°C

Grip RED

- Best for fine, old or transformed snow as well as fine-grained artificial snow
- For air temperatures from +2° to -1°C

24211 45 g VE/Unit 6

NORDIC



4 250081 610681



Grip YELLOW

- Klisterartig, einzusetzen bei wechselnden Bedingungen mit feuchten Neuschnee zusammen mit härteren Wachsen
- Für Lufttemperaturen von +4° bis -1°C

Grip YELLOW

- Klister type, for use in changing conditions with damp fresh snow combined with with harder waxes
- For air temperatures from +4° to -1°C

24210 45 g VE/Unit 6

NORDIC



4 250081 610674



3 x Loipe Grip Wax

- Dreierpack bestehend aus
- 1x 24211 Grip RED 45 g
- 1x 24212 Grip VIOLET SPEZIAL 45 g
- 1x 24216 Grip BLUE SPEZIAL 45 g

3 x Loipe Grip Wax

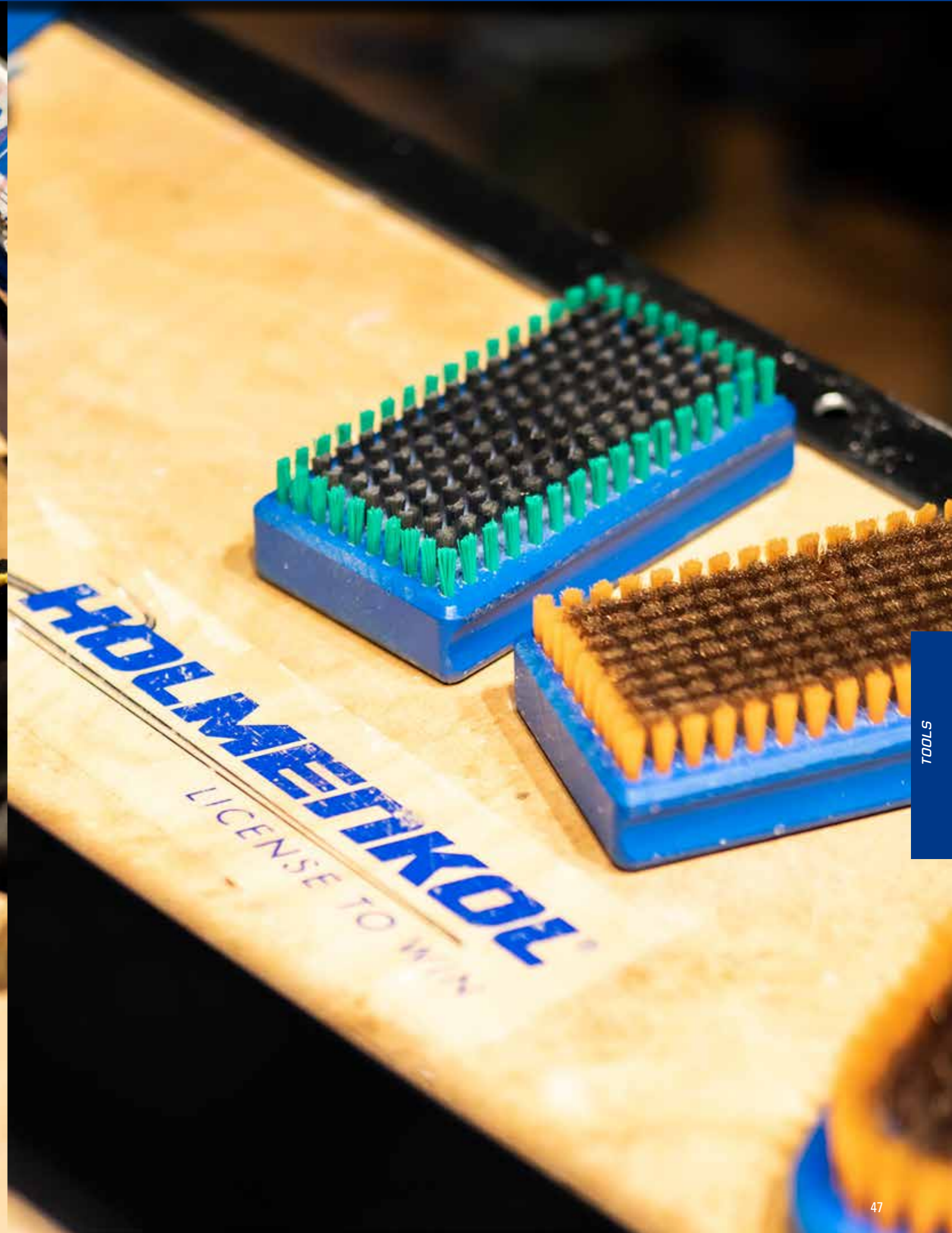
- Three-pack including
- 1x 24211 Grip RED 45 g
- 1x 24212 Grip VIOLET SPEZIAL 45 g
- 1x 24216 Grip BLUE SPEZIAL 45 g

24222 3x 45 g VE/Unit 1

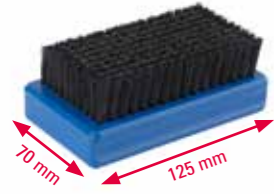
NORDIC



4 250081 610995



TOOLS



BÜRSTEN

BaseBrush Steel

Optimale Stahlbürste zum Reinigen des Belages vor- und während dem Wachsen mit Heißwachsen.
– Perfekt geeignet zum Ausbürsten von Basiswachsen

24524 25 mm VE/Unit 4

BRUSHES

BaseBrush Steel

Optimum steel brush for cleaning the surface prior to and during waxing with hot waxes.
– Perfect for brushing basic waxes



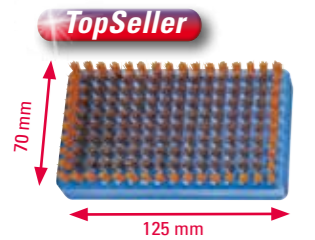
OvalBrush Steel

Weltcupbewährte Stahlbürste zum Reinigen des Belages vor- und während dem Wachsen mit Heißwachsen.
– Sehr gutes Handling durch große Handauflagefläche und Halte-Strap
– Perfekt geeignet zum Ausbürsten von Basiswachsen
– Die Standard-Bürste im Nordischen-Rennlauf

24522 25 mm VE/Unit 1

OvalBrush Steel

World Cup proven steel brush for cleaning the base prior to and during hot waxing.
– Excellent handling through a large hand contact surface and holding strap
– Perfect for brushing basic waxes
– The standard brush in Nordic racing



BaseBrush Bronze

Grobe Bronzebürste zum Reinigen des Skibelags vor- und während dem Wachsen mit Heißwachsen.
– Perfekt zum Freilegen der Struktur
– Die ideale Allround-Bürste

24502 12 mm VE/Unit 6

BaseBrush Bronze

Coarse bronze brush suitable for cleaning ski surfaces prior to and during hot waxing.
– Perfect for exposing the structure
– The ideal all-round brush



OvalBrush Bronze

Grobe Bronzebürste zum Reinigen des Skibelags vor- und während dem Wachsen mit Heißwachsen.
– Sehr gutes Handling durch große Handauflagefläche und Halte-Strap
– Perfekt zum Freilegen der Struktur
– Die ideale Allround-Bürste

24520 12 mm VE/Unit 1

OvalBrush Bronze

Coarse bronze brush suitable for cleaning ski surfaces prior to and during hot waxing.
– Excellent handling through a large hand contact surface and holding strap
– Perfect for exposing the structure
– The ideal all-round brush



BÜRSTEN

OvalBrush Bronze long wire

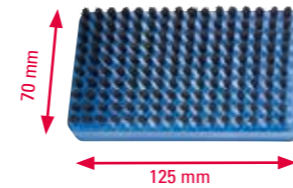
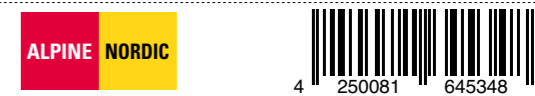
Weltcupbewährte grobe Bronzebürste zum Reinigen des Belages vor- und während dem Wachsen mit Heißwachsen.
– Sehr gutes Handling durch große Handauflagefläche und Halte-Strap
– Perfekt geeignet zur Freilegung der Struktur
– Extrem langlebig
– Die Standard-Bürste im Alpinen-Rennlauf

24534 20 mm VE/Unit 1

BRUSHES

OvalBrush Bronze long wire

World Cup proven coarse bronze brush suitable for cleaning ski surfaces prior to and during hot waxing.
– Excellent handling through a large hand contact surface and holding strap
– Perfect for exposing the structure
– Extremely long-lasting
– The ideal all-round brush



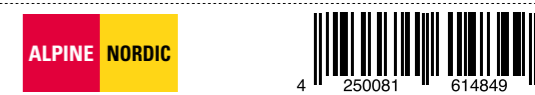
BaseBrush Rosshaar

Ideale Rosshaarbürste zum Ein- und Ausbürsten von Finish-Produkten (z.B. HOLMENKOL Syntec Speed Liquids und FF Liquids).

24513 8 mm VE/Unit 6

BaseBrush Horsehair

The ideal horsehair brush for applying and brushing out finishing products (e.g. HOLMENKOL Syntec Speed Liquids and FF Liquids).



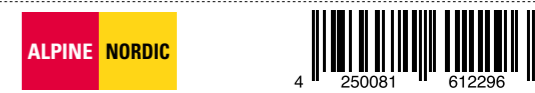
OvalBrush Rosshaar

Ideale Rosshaarbürste zum Ein- und Ausbürsten von Finish-Produkten (z.B. HOLMENKOL Syntec Speed Liquids und FF Liquids).
– Sehr gutes Handling durch große Handauflagefläche und Halte-Strap

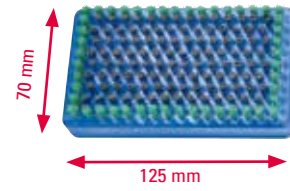
24533 10 mm VE/Unit 1

OvalBrush Horsehair

The ideal horsehair brush for applying and brushing out finishing products (e.g. HOLMENKOL Syntec Speed Liquids and FF Liquids).
– Excellent handling through a large hand contact surface and holding strap



ExpertTip



BÜRSTEN

BaseBrush Steel MicroFinish

Weltcupbewährte ultrafeine Stahlbürste zum finalen Freilegen der Struktur.

- Entfernt letzte Wachsreste tief im Inneren der Struktur
- Sorgt für mehr Geschwindigkeit
- Optimal für Finishprodukte geeignet (z.B. HOLMENKOL Syntec Speed Stick oder Syntec FF1 Liquid)

BRUSHES

BaseBrush Steel MicroFinish

World Cup proven ultra-fine steel brush to completely reveal the structure.

- Removes all wax residues deep inside the structure
- Increases speed
- Optimal for finish products (e.g. HOLMENKOL Syntec Speed Stick or Syntec FF1 Liquid)

24503 12 mm VE/Unit 6



OvalBrush Steel MicroFinish

Weltcupbewährte ultrafeine Stahlbürste zum finalen Freilegen der Struktur.

- Sehr gutes Handling durch große Handauflagefläche und Halte-Strap
- Entfernt letzte Wachsreste tief im Inneren der Struktur
- Sorgt für mehr Geschwindigkeit
- Optimal für Finishprodukte geeignet (z.B. HOLMENKOL Syntec Speed Stick oder Syntec FF1 Liquid)

OvalBrush Steel MicroFinish

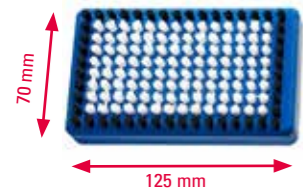
World Cup proven ultra-fine steel brush to completely reveal the structure.

- Excellent handling through a large hand contact surface and holding strap
- Removes all wax residues deep inside the structure
- Increases speed
- Optimal for finish products (e.g. HOLMENKOL Syntec Speed Stick or Syntec FF1 Liquid)

24523 12 mm VE/Unit 1



TopSeller



BaseBrush Nylon

Sehr hochwertige Nylon-Bürste.

- Optimal geeignet zum Aufpolieren von Finishprodukten (z.B. HOLMENKOL Syntec Speed Liquids und FF Liquids)

BaseBrush Nylon

Superior-quality nylon brush.

- Optimally suitable for brushing finishing products (e.g. HOLMENKOL Syntec Speed Liquids and FF Liquids)

24510 8 mm VE/Unit 6



OvalBrush Nylon

Sehr hochwertige Nylon-Bürste.

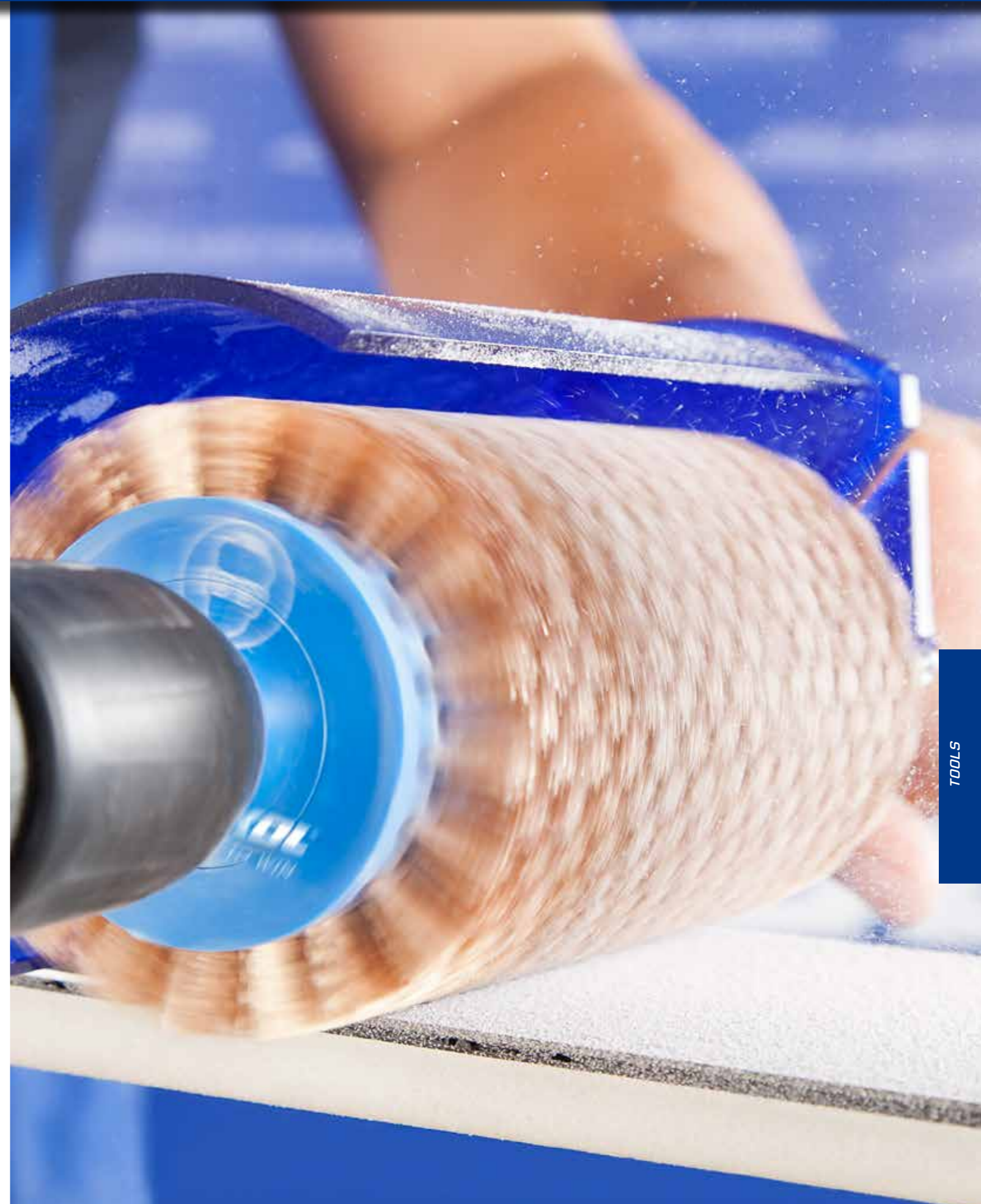
- Sehr gutes Handling durch große Handauflagefläche und Halte-Strap
- Optimal geeignet zum Aufpolieren von Finishprodukten (z.B. HOLMENKOL Syntec Speed Liquids und FF Liquids)

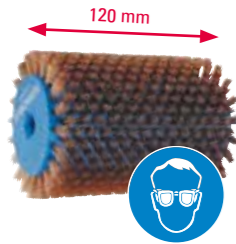
OvalBrush Nylon

Superior-quality nylon brush.

- Excellent handling through a large hand contact surface and holding strap
- Optimally suitable for brushing finishing products (e.g. HOLMENKOL Syntec Speed Liquids and FF Liquids)

24530 12 mm VE/Unit 1





ROTORBÜRSTEN

SpeedBrush Bronze

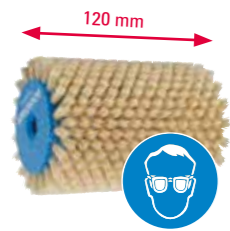
Optimale Bronzebürste zum Reinigen des Skibelags vor- und während dem Wachsen mit Heißwachsen.
– Speziell geeignet bei neuen und frisch geschliffenen Ski.
– **TIPP! Mit niedriger Drehzahl bürsten und nur mit Arbeitsschutz verwenden.**

ROTOR BRUSHES

SpeedBrush Bronze

Optimum bronze brush for cleaning the surface prior to and during waxing with hot waxes.
– Especially suitable for use on new and freshly ground skis.
– **TIP! Brush at low speed and only with working protection.**

20674 12 mm VE/Unit 1



SpeedBrush Fibre

Allroundbürste zum Ausbürsten aller Arten von Heißwachsen.

SpeedBrush Fibre

All-round brush for brushing all hot wax types.

20670 12 mm VE/Unit 1



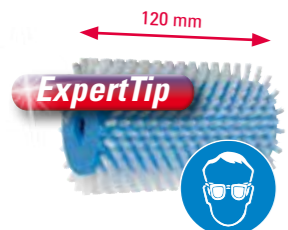
SpeedBrush Rosshaar

Rosshaarbürste zum Ausbürsten bei der Anwendung von Gleitwachsen und Finishprodukten.

SpeedBrush Horsehair

Horsehair brush for brushing in case of preparation with glider waxes and finishing products.

20672 7 mm VE/Unit 1



SpeedBrush Nylon

Nylonbürste speziell geeignet zum Aufpolieren von Finishprodukten. Optimal geeignet zur Verarbeitung der HOLMENKOL Syntec Speed Liquids und FF Liquids.

SpeedBrush Nylon

Nylon brush especially suitable for polishing up finishing products. Ideally suited for processing HOLMENKOL Syntec Speed Liquids and FF Liquids.

20671 7 mm VE/Unit 1



ROTORBÜRSTEN

SpeedBrush Fleece

Weltcupbewährte, nahtlose Vliesrolle zum optimalen und belagschonenden Einarbeiten von Finishprodukten.

ROTOR BRUSHES

SpeedBrush Fleece

World Cup proven seamless fleece roller for optimal, gentle rubbing in of finishing products.

20688 VE/Unit 1



SpeedStick Pro II

Sehr hochwertiger Aufnahmestab für alle SpeedBrush-Bürsten.
– Hochwertige Edelstahlausführung
– Einzigartiger Klick-Schnellwechsel-Mechanismus

SpeedStick Pro II

Superior-quality holding rod for all SpeedBrush brushes.
– Unique click fast-change mechanism
– High-grade stainless steel design.

20685 120 mm VE/Unit 1



SpeedShield Pro II (Arbeitsschutz)

Optimales Schutzschild für SpeedStick (20685).

SpeedShield Pro II (working protection)

Optimum shield for SpeedStick (20685).

20686 120 mm VE/Unit 1



SpeedStick Combi

– Hochwertige Achse mit gummiertem Kugellagergriff
– Inklusive Schutzschild
– 120 mm Ausführung für alle SpeedBrush Bürsten

SpeedStick Combi

– High quality axle with rubber handle
– Including protective shield
– 120 mm version for all SpeedBrush brushes

20689 120 mm VE/Unit 1





REINIGEN	CLEANING
<p>WaxAb Wachs Entferner Spray Spezialreiniger und Wachs Entferner.</p> <ul style="list-style-type: none"> – Perfekt geeignet zur schonenden Entfernung von Wachs, Fett, Öl, und Harz von Belägen, Kleidung und Händen – Optimal dosierbar 	<p>WaxAb Wax Remover Spray Special cleaning agent and wax remover.</p> <ul style="list-style-type: none"> – For gentle removal of grease, oil, resin and wax from hands, coatings and clothing – Optimal dosability

24410	250 ml	VE/Unit	12	ALPINE NORDIC	4 250081 608329
-------	--------	---------	----	---------------	-----------------



REINIGEN	CLEANING
<p>Reiniger Spezialreiniger und Wachs Entferner.</p> <ul style="list-style-type: none"> – Perfekt geeignet zur schonenden Entfernung von Wachs, Fett, Öl, und Harz von Belägen, Kleidung und Händen – Optimal dosierbar 	<p>Cleaner Special cleaning agent and wax remover.</p> <ul style="list-style-type: none"> – For gentle removal of grease, oil, resin and wax from hands, coatings and clothing – Optimal dosability

20421	500 ml	VE/Unit	1	ALPINE NORDIC	4 014701 023899
20422	1000 ml	VE/Unit	1	ALPINE NORDIC	4 014701 023905
20423	3000 ml	VE/Unit	1	ALPINE NORDIC	4 014701 023912

ExpertTip



REINIGEN	CLEANING
<p>Racing Base Cleaner Einzigartiger Spezialreiniger für Racing Finish Produkte.</p> <ul style="list-style-type: none"> – Löst selektiv Fluormaterialien und Verschmutzungen von der Gleitzone – Im Anschluss an die Behandlung nimmt der Ski wieder mehr Wachs auf – Ski gewinnt dadurch wieder an Grundgeschwindigkeit 	<p>Racing Base Cleaner Unique special cleaner for Racing Finish products.</p> <ul style="list-style-type: none"> – Solves selectively fluorine materials and dirt from the sliding zone – After the treatment, the skis take again more wax on – Ski gains thereby again at basic speed

24518	100 ml	VE/Unit	6	ALPINE NORDIC	4 250081 645188
24519	500 ml	VE/Unit	1	ALPINE NORDIC	4 250081 645195



REINIGEN	CLEANING
<p>Skin Cleaner Reiniger für Ski Tour Felle sowie Nordic-Steigfelle.</p> <ul style="list-style-type: none"> – Reinigt die Felle sanft von Schmutz und Waxresten – Steig- und Gleiteigenschaften werden dadurch wieder verbessert – Der Reiniger greift den Kleber der Felle nicht an – Verarbeitung: Care Fleece mit Skin Cleaner anfeuchten Die Felle in Laufrichtung sanft reinigen 	<p>Skin Cleaner Cleaner for ski touring skins and Nordic climbing skins.</p> <ul style="list-style-type: none"> – Gently cleans the skins from dirt and wax residues – The climbing and sliding properties are improved again – The cleaner does not attack the glue of the skins – Application: moisten Care Fleece with Skin Cleaner Clean the skins gently in the running direction

24874	100 ml	VE/Unit	6	ALPINE NORDIC	4 250081 648745
-------	--------	---------	---	---------------	-----------------



REINIGEN	CLEANING
<p>Syntec FF Cleaner Fluorfreier Spezialreiniger und Wachs Entferner.</p> <ul style="list-style-type: none"> – Erfüllt sämtliche Regularien der internationalen Skiverbände – Perfekt geeignet zur schonenden Entfernung von HOLMENKOL FF Produkten – Im Anschluss an die Behandlung nimmt der Ski wieder mehr Wachs auf – Ski gewinnt dadurch wieder an Grundgeschwindigkeit 	<p>Syntec FF Cleaner Fluorine-free special cleaner and wax remover.</p> <ul style="list-style-type: none"> – Fulfills all regulations of the international ski associations – Perfectly suited for the gentle removal of HOLMENKOL FF products – After the treatment, the skis take again more wax on – As a result, the ski regains its basic speed

27518	100 ml	VE/Unit	6	ALPINE NORDIC	4 250081 675185
27519	500 ml	VE/Unit	1	ALPINE NORDIC	4 250081 675192



REINIGEN	CLEANING
<p>CareFleece Sehr saug- und aufnahmefähiges Spezialvlies.</p> <ul style="list-style-type: none"> – Optimal für die Belagsreinigung und Polierarbeiten – Mit praktischer Abrissperforierung 	<p>CareFleece Highly absorbent special fleece cloths.</p> <ul style="list-style-type: none"> – Optimum product for surface cleaning and polishing work – With practical tear-off perforation

24490	27 m x 20 cm	VE/Unit	1	ALPINE NORDIC	4 250081 609449
24491	102 m x 20 cm	VE/Unit	1	ALPINE NORDIC	4 250081 615518
24492	20 Stk./pcs.	VE/Unit	6	ALPINE NORDIC	4 250081 615525



WACHSEISEN WAXING IRONS

SmartWaxer

- Sehr hochwertiges, handliches Wachseisen.
- Einfache und exakte Temperatureinstellung über Drehknopf
 - Konstante Wärmeregulation durch extradicke Bodenplatte
 - Temperaturregelung von 50 -160 °C
 - Einzigartige Spezialstruktur in der Bodenplatte garantiert die optimale Wachsverteilung
 - Lieferung inkl. hitzeresistenter Abstellplatte
 - Mit 12 mm starker Bodenplatte

SmartWaxer

- Superior-quality, handy wax iron.
- Simple and precise temperature setting with a rotary knob
 - Constant heat through extra thick bottom plate
 - Temperature range from 50 -160 °C
 - Unique special sole design ensures the optimum distribution of wax
 - Comes with heat-resistant depositing plate
 - With 12 mm thick base plate

20603	230 V	VE/Unit	1	ALPINE NORDIC	4 014701 607549
20604	110 V	VE/Unit	1	ALPINE NORDIC	4 014701 607556



ClassicWaxer

- Rennlaufbewährtes, sehr hochwertiges, handliches Wachseisen.
- Einfache und exakte Temperatureinstellung über Drehknopf
 - Konstante Wärmeregulation durch extradicke Bodenplatte
 - Mit glatter Bodenplatte (ohne Rillenstruktur) besonders zum Bügeln von Steigwachs geeignet
 - Lieferung inkl. hitzeresistenter Abstellplatte
 - Mit 12 mm starker Bodenplatte

ClassicWaxer

- Superior-quality, handy wax iron with a proven racing record.
- Simple and precise temperature setting with a rotary knob
 - Constant heat through extra thick bottom plate.
 - With a smooth bottom plate (without grooved structure) especially suited to iron grip wax.
 - Comes with heat-resistant depositing plate
 - With 12 mm thick base plate

20602	230 V	VE/Unit	1	ALPINE NORDIC	4 250081 611510
-------	-------	---------	---	---------------	-----------------

Electronic RacingWaxer

- Rennlaufbewährter Profi-Waxer.
- Einfache und exakte Temperatureinstellung über Drehknopf
 - Temperatur wird per Mikroprozessor geregelt und bleibt beim Arbeiten stabil
 - Die extra dicke Bodenplatte ermöglicht ein ideales Verarbeiten von temperaturempfindlichen Spezial- und Rennwachsen
 - Temperaturregelung von 90 -160 °C
 - Made in EU
 - Mit 15 mm starker Bodenplatte

Electronic RacingWaxer

- Professional waxer with a proven racing record.
- Simple and precise temperature setting with a rotary knob
 - The temperature is controlled by a micro-processor, keeping it stable during processing
 - The extra-thick base plate enables ideal processing of temperature-sensitive special and racing waxes
 - Temperature range from 90 -160 °C
 - Made in EU
 - With 15 mm thick base plate

24420	230 V	VE/Unit	1	ALPINE NORDIC	4 250081 611039
24421	110 V	VE/Unit	1	ALPINE NORDIC	4 250081 611046



WACHSEISEN WAXING IRONS

Digital RacingWaxer

- Weltcupbewährter Profi-Waxer mit digitaler Anzeige.
- Einfache und exakte Temperatureinstellung über TouchDisplay
 - Temperatur wird per Mikroprozessor geregelt und bleibt beim Arbeiten stabil
 - Die extra dicke Bodenplatte ermöglicht ein ideales Verarbeiten von temperaturempfindlichen Spezial- und Rennwachsen
 - Temperaturregelung von 90 -180 °C
 - Made in EU
 - Mit 15 mm starken Bodenplatte

Digital RacingWaxer

- Professional World Cup waxer with digital display.
- Simple and precise temperature setting with a TouchDisplay
 - The temperature of this iron is controlled by a micro-processor, keeping it stable during processing
 - The extra-thick base plate enables ideal processing of temperature-sensitive special and racing waxes
 - Temperature range from 90 -180 °C
 - Made in EU
 - With 15 mm thick base plate

24580	230 V	VE/Unit	1	ALPINE NORDIC	4 250081 645805
24581	110 V	VE/Unit	1	ALPINE NORDIC	4 250081 645812



Digital RacingWaxer Thick Plate

- Profi-Waxer der Weltcup Mannschaften mit digitaler Anzeige.
- Die Temperatur wird per Mikroprozessor geregelt und dadurch beim Arbeiten stabil gehalten
 - Die extra dicke Bodenplatte ermöglicht ein ideales Verarbeiten von temperaturempfindlichen Spezial- und Rennwachsen auch bei kalten Umgebungstemperaturen
 - Temperaturregelung von 90 -200 °C
 - Inklusive stabilem Koffer
 - Mit 26 mm dicker Bodenplatte

Digital RacingWaxer Thick Plate

- Professional waxer with digital display used by World Cup teams.
- A microprocessor controls the temperature, keeping it stable during working
 - The extra-thick base plate enables ideal application of temperature-sensitive special and racing waxes, even in cold ambient temperatures
 - Temperature control from 90 -200 °C
 - Including sturdy case
 - With 26 mm thick base plate

24582	230 V	VE/Unit	1	ALPINE NORDIC	4 250081 645829
24583	110 V	VE/Unit	1	ALPINE NORDIC	4 250081 645836



Wachseisenschutz

Praktischer Transportschutz für Wachseisen.

Iron cover

Practical transport protection for wax irons.

24425		VE/Unit	1	ALPINE NORDIC	4 250081 614986
-------	--	---------	---	---------------	-----------------

Wax Fleece

- Sehr hochwertiges Vlies zur Anwendung beim Einbügeln.
- Sorgt für gleichmäßigen und schonenden Wachsauftrag
 - Vermeidet den direkten Kontakt des Wachseisens mit dem Skibelag

Wax Fleece

- Superior-quality fleece for use during ironing.
- Ensures uniform and careful wax application
 - Avoids direct contact between the waxer and ski surface

20620	100 Stk./pcs.	VE/Unit	1	ALPINE NORDIC	4 014701 019816
-------	---------------	---------	---	---------------	-----------------

TopSeller



NEW



KLINGEN		SCRAPERS	
Plexiklinge Sehr hochwertige Plexiglas-Klinge zum Abziehen von überschüssigem Heißwachs.		Plastic scraper Superior-quality acrylic glass blade for scraping off residual hot wax.	
20630	130 x 60 x 3 mm	VE/Unit 24	ALPINE NORDIC 4 014701 000371
20631	130 x 60 x 5 mm	VE/Unit 12	ALPINE NORDIC 4 014701 000883
Plexiklinge Nordic Einzigartige und sehr hochwertige Plexiglas-Klinge zum Abziehen von überschüssigem Heißwachs inkl. Rillenstift/ Klusterspachtel.		Plastic scraper Nordic Unique and superior-quality acrylic glass blade for scraping off residual hot wax including a groove scraper for cleaning the groove and klister scraper.	
20650		VE/Unit 24	NORDIC 4 250081 606509
Plexiklingenschärfer elektronisch 230 V Elektronisches Profigerät zum Nachschärfen von Plexiklingen – Geeignet für Abziehklingen mit einer Stärke von 3-5 mm – Hohe Drehzahl der Scheibe ermöglicht präzises Schleifergebnis		Electronic Scraper Sharpener 230 V Electronic professional device for resharpening Plexiglass – Suitable for scraper blades with a thickness of 3-5 mm – The high speed of the disc enables precise grinding results	
24629		VE/Unit 1	ALPINE NORDIC 4 250081 646291
Plexiklingenschärfer Racing Profigerät zum Nachschärfen von Plexiglas-Klingen. – Nutzbar für Plexiglas-Klingen von 3 bis 5 mm Stärke – Geeignet für die Montage am Arbeitstisch – Inkl. Feile: CrossFile Mini 100 x 30 mm (Art. 20521)		Scraper Sharpener Racing Professional device for sharpening plastic scrapers. – For plastic scrapers from 3 to 5 mm width – Can be fastened to the worktable – Comes with a file: CrossFile Mini 100 x 30 mm (art. 20521)	
24622		VE/Unit 1	ALPINE NORDIC 4 250081 616096
Rillenstift für LL- und Sprungski Sehr hochwertiger, langlebiger Rillenstift aus abgerundetem Aluminium. – Optimal geeignet zum Säubern der Mittelrinne von Langlauf- und Sprungski		Groove scraper for cross-country and jump skis High quality durable groove scraper with rounded aluminium. – Optimal for cleaning the groove of cross-country and jump skis	
20638		VE/Unit 1	NORDIC 4 014701 601028



KLINGEN		SCRAPERS	
Rillenstift Zum Säubern der Mittelrinne von Langlauf und Sprungski.		Groove scraper For cleaning the groove of cross-country and jump skis.	
20639		VE/Unit 12	NORDIC 4 014701 601028
Nirostaklinge Extrascharfe, langlebige Nirostaklinge. – Optimal geeignet zum Bearbeiten von Seitenkanten und Belagsflächen		Stainless steel scraper Extra-sharp, durable Niosta blade. – Optimally suitable for edge tuning and working surfaces	
20635	112,5 x 60 mm	VE/Unit 1	ALPINE NORDIC 4 014701 024582



TOOLS



SCHLEIFPADS

PadSet

Spezialschleifpads zum Aufrauen von Belagsflächen.

GRINDING PADS

PadSet

Special grinding pads for roughening the base.

24495

VE/Unit 6



Kantenbearbeitung

Edge Trick

Taschengerät mit Oxydstein zum Entfernen von Verhärtungen und Graten an Skikanten.
– Winkel in 0,5°-Stufen-Klicks zwischen 85° und 90° einstellbar
– Das optimale Einstiegsgerät im Bereich Kantenbearbeitung

Edge Tuning

Edge Trick

Pocket device with oxide stone to remove rigidification and burrs on ski edges.
– Angle adjustable in steps of 0.5° from 85° to 90°
– The optimum starting tool for edge tuning

24624

VE/Unit 1



Kork

FinishKork

Spezialkork mit Filz zum Finishen und Polieren von Wachs, Liquids und SpeedProdukten.

Cork

FinishCork

Special cork with felt to finish and polish wax, liquids and speed products.

20645

VE/Unit 6



Segment Stone Blue

Ersatz Oxydstein für Edge Trick (Art. 24624).

Segment Stone Blue

Spare oxide stone for Edge Trick (art. 24624).

24612

VE/Unit 1



SyntheticKork

Spezialkork zum Einarbeiten von Steigwachsen.

SyntheticCork

Special cork to work in grip wax.

20646

VE/Unit 6



Ergo Easy

Handlicher Kantenschärfer mit Standardwinkeln von 88° und 89°.
– Optimal geeignet zum Entgraten und Schärfen der Stahlkanten von Ski und Snowboard
– Praktisches Hosentaschenformat
– Inkl. hochwertige 40 mm Feile

Ergo Easy

Handy edge sharpener, standard angles of 88° and 89°.
– Optimal for deburring and grinding ski and snowboard steel edges
– Fits into your trouser pocket
– Comes with a high quality 40 mm file

24454

VE/Unit 1



Reparieren

Repair-Strips

Spezialkerzen für kleine Belagsreparaturen.
– Optimale geeignet für alle herkömmlichen Skibeläge
– Anwendung: Anzünden, auftropfen, abziehen - fertig

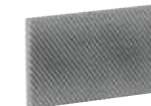
Repair

Repair-Strips

Special candles for small base repairs.
– Optimal for all conventional ski bases
– Light the candle, drip on the wax, and done

24402 (transparent) 5 Stk./pcs.

VE/Unit 6



Spare File

Ersatzfeile für Ergo Easy (Art. 24454).

Spare File

Spare file for Ergo Easy (art. 24454).

24464

40 mm

VE/Unit 1





Kantenbearbeitung **Edge Tuning**

Steel Edge WorldCup
Weltcupbewährtes Profigerät zur Kantenbearbeitung von Ski und Snowboard.
– Gradweise Winkeleinstellung zwischen 88° und 85°
– Optimal geeignet zur Einstellung des exakten Arbeitswinkels von allen Skifeilen, Schleifdiamanten und Oxydsteinen (siehe Seite 66-68)

Steel Edge WorldCup
World Cup device for edge tuning of alpine skis and snowboards.
– Angle adjustable in degrees from 88° to 85°
– Optimally suitable for achieving the exact working angle of all ski files, grinding diamonds and oxide stones (see page 66-68)

24475	VE/Unit	1	ALPINE	
-------	---------	---	--------	--



WorldCup File Guide
Sehr hochwertige Aluminium-Kantenwinkel für die Feilenführung.
– Geeignet für alle Skifeilen, Schleifdiamanten und Oxydsteine (siehe Seite 66-68)
– Im Lieferumfang ist keine File Guide Clamp (Art. 24481) enthalten

WorldCup File Guide
Superior-quality aluminium edge angle for file guiding.
– Suitable for all ski files, grinding diamonds and oxide stones (see page 66-68)
– Delivery does not include File Guide Clamp (art. 24481)

24476	86°	VE/Unit	1	ALPINE	
24477	87°	VE/Unit	1	ALPINE	
24478	88°	VE/Unit	1	ALPINE	
24479	89°	VE/Unit	1	ALPINE	



File Guide Clamp
Schraubklemme zur Befestigung der Feile auf dem World Cup File Guide.
– Hält die Feile oder Diamanten in einer stabilen und präzisen Position auf dem File Guide (Art. 24476-79)
– Weltcup tip: für perfekten Halt von Feile und Diamanten sollten zwei File Guide Clamp pro File Guide verwendet werden (Art. 24476-79)

File Guide Clamp
Screw clamp to attach the file on the World Cup File Guide.
– Holds the files or diamonds in a stable and precise position on the file guide (art. 24476-79)
– World Cup tip: A perfect file and diamond hold can be achieved by using two file guide clamps per file guide (art. 24476-79)

24481	VE/Unit	1	ALPINE	
-------	---------	---	--------	--



BaseEdge File Guide
Ideales Gerät zum belagsseitigen Abhängen der Stahlkanten von Ski und Snowboard.
– Die Feilenführung kann stufenlos zwischen 0,5° und 1,5° eingestellt werden
– Geeignet für Skifeilen mit einer Breite von 20 bis 25 mm und einer Stärke bis zu 6 mm

BaseEdge File Guide
Ideal tool for base-sided bevelling of steel edges on skis and snowboards.
– Infinitely variable file guide, adjustable from 0.5° to 1.5°
– Suitable for ski files from 20 to 25 mm width and up to 6 mm thick

24450	VE/Unit	1	ALPINE	
-------	---------	---	--------	--



Kantenbearbeitung **Edge Tuning**

Profi Edger
Sehr hochwertiger, ergonomischer Kantenschärfer mit belagsseitigen Gleitrollen.
– Schleifwinkel einstellbar von 90° bis 85°
– Geeignet für alle Skifeilen, Schleifdiamanten und Oxydstein (siehe Seite 66-68)
– Inkl. hochwertiger 80 mm Feile

Profi Edger
High quality ergonomic edge sharpener with gliding rollers on the base side.
– Adjustable grinding angle from 90° to 85°
– Suitable for all ski files (20527), grinding diamonds and oxide stones (see page 66-68)
– Comes with a high quality 80 mm file

24497	VE/Unit	1	ALPINE	
-------	---------	---	--------	--



Semi Edger
Sehr hochwertiger, ergonomischer Kantenschärfer mit belagsseitigen Gleitflächen.
– Schleifwinkel einstellbar von 90° bis 85°
– Geeignet für alle Skifeilen, Schleifdiamanten und Oxydstein (siehe Seite 66-68)
– Inkl. hochwertiger 80 mm Feile

Semi Edger
High quality ergonomic edge grinder with gliding surfaces on the base side.
– Grinding angle adjustable from 90° to 85°
– Suitable for all ski files, grinding diamonds and oxide stones (see page 66-68)
– Comes with a high quality 80 mm file

24496	VE/Unit	1	ALPINE	
-------	---------	---	--------	--



Combi Edger
Vielseitiger Kantenschleifer für belagsseitiges Schleifen und für die Seitenkante.
– Bietet sehr gutes Handling und eine sehr gute Auflage
– Schleifwinkel wechselbar zwischen 89° bis 85°
– Belagsseitiger Schleifwinkel wechselbar zwischen 0,5° bis 1,0°
– Inkl. hochwertiger 80 mm Feile
– TIPP: Optimal für Ski-Tourgänger. Im handlichen Taschenformat

Combi Edger
Versatile edge grinder for base-sided grinding and side edges.
– Offers excellent handling and very good support
– Grinding angle adjustable from 89° to 85°
– Base-sided grinding angle adjustable from 0.5° to 1.0°
– Includes superior-quality 80 mm file
– TIP: Ideal for Skitours. Perfect pocket format

24489	VE/Unit	1	ALPINE	
-------	---------	---	--------	--



Combi Edger Spare File
Ersatzfeile für Combi Edger.

Combi Edger Spare File
Spare file for Combi Edger.

2448901	VE/Unit	1	ALPINE	
---------	---------	---	--------	--



BaseEdge File Guide Set
Feilenführung für belagsseitiges Abhängen der Stahlkanten von Ski und Snowboards.
– Set bestehend aus 0,5°, 0,7° und 1,0° Ausführung
– Geeignet für Feilen bis max. 25 mm Breite

BaseEdge File Guide Set
File guide for base-sided bevelling of the steel edges on skis and snowboards.
– Set consisting of 0.5°, 0.7° and 1.0° version
– Suitable for ski files up to max. 25 mm width

24623	VE/Unit	6	ALPINE	
-------	---------	---	--------	--



Kantenbearbeitung	Edge Tuning
<p>SideWall Planer Pro</p> <p>Hochwertiger, ergonomisch optimierter Seitenwangenabzieher mit belagsseitigen Teflon-Gleitflächen.</p> <ul style="list-style-type: none"> – Bietet sehr gutes Handling und eine sehr gute Auflage – Die Klingenposition kann optimal für jede Seitenwange eingestellt werden 	<p>SideWall Planer Pro</p> <p>Superior-quality, ergonomically optimised edge side wall planer with Teflon gliding surfaces on the base side.</p> <ul style="list-style-type: none"> – Offers excellent handling and very good support – The blade position can be optimally adjusted for every side wall

24498 VE/Unit 1 ALPINE 



Kantenbearbeitung	Edge Tuning
<p>Ergo SideWall Planer</p> <p>Ergonomisch optimierter Seitenwangenabzieher mit belagsseitigen Gleitflächen.</p> <ul style="list-style-type: none"> – Zur schnellen und zuverlässigen Präparation von Ski und Snowboard vor dem Schärfen der Stahlkante – Die Klingenposition kann flexibel und einfach geändert werden – Inkl. Spare Blade Round 6 mm 	<p>Ergo SideWall Planer</p> <p>Ergonomic side wall planer with gliding surfaces on the base side.</p> <ul style="list-style-type: none"> – For fast and dependable ski and snowboard tuning prior to sharpening the ski edge – The blade position can be easily and flexibly changed – Comes with Spare Blade Round 6 mm

24456 VE/Unit 1 ALPINE 

Kantenbearbeitung	Edge Tuning
<p>SpareBlade</p> <p>Ersatzklinge für Ergo SideWall Planer (Art. 24456).</p>	<p>SpareBlade</p> <p>Spare blade for Ergo SideWall Planer (art. 24456).</p>

24463 Radius 3 mm VE/Unit 1 ALPINE 

24474 Rund/Round 6 mm VE/Unit 1 ALPINE 



Kantenbearbeitung	Edge Tuning
<p>Carve Edge</p> <p>Exakte Anpassung an Skitaillierung durch zwei schwenkbare Einsätze. Weltcupbewährtes Profigerät.</p> <ul style="list-style-type: none"> – Winkeleinstellung in 0,5° Stufen-Klicks zwischen 85° und 90° möglich – Unterschiedliche Feilen-Einsätze ermöglichen sämtliche Arbeitsschritte bei der Präparation der Seitenkante – Inkl. SegmentFile Hard Metal (schneidet Metall und Kunststoff) 	<p>Carve Edge</p> <p>Precise alignment with the waist of the ski using two pivoting inserts. World Cup-proven professional device.</p> <ul style="list-style-type: none"> – Angle adjustment in steps of 0.5° from 85° to 90° – Different file inserts enable all work steps in the preparation of the side edge – Comes with SegmentFile Hard Metal (cuts metal and plastic)

24457 VE/Unit 1 ALPINE 



Kantenbearbeitung	Edge Tuning
<p>SegmentFile Hard Metal</p> <p>Extraharte Segmentfile für Carve Edge (24457)</p>	<p>SegmentFile Hard Metal</p> <p>Extra hard segment file for Carve Edge (24459)</p>

20588 VE/Unit 1 ALPINE 



Kantenbearbeitung	Edge Tuning
<p>SegmentFile Diamond</p> <p>Diamanteinsatz für CarveEdge (24457) und EdgeTrick (24624).</p>	<p>SegmentFile Hard Metal</p> <p>Diamond Insert for Carve Edge (24457) and EdgeTrick (24624).</p>

24460 VE/Unit 1 ALPINE 

Feilen **Files**

Racing Feile L-MAXI

Profi-Feile für den Schliff von Ski- und Snowboardkanten.
– Perfekt geeignet für das belagsseitige Abhängen der Stahlkanten von Ski und Snowboards
– Optimal geeignet für Base Edge File Guide (Art. 24450)

Racing File L-MAXI

Professional file, for precise fine-filing ski and board edges.
– Ideally suitable for base-sided bevelling of steel edges on skis and snowboards
– Optimally suitable for Base Edge File Guide (art. 24450)

2052300000 250 x 25 mm, 13 teeth/cm VE/Unit 1



Racing Feile L-MINI

Profi-Feile für den exakten Feinschliff von Ski- und Snowboardkanten.
– Perfekt geeignet für das Schärfen der Stahlkanten von Ski und Snowboards
– Optional geeignet für Steel Edge Worldcup (Art. 24475), Profi Edger (Art. 24497), World Cup File Guide und Semi Edger (Art. 24496)

Racing File L-MINI

Professional file, for precise fine-filing ski and board edges.
– Ideally suitable for sharpening of steel edges on skis and snowboards
– Optional for Steel Edge Worldcup (art. 24475), Profi Edger (art. 24497), World Cup File Guide and Semi Edger (art. 24496)

20524 100 x 25 mm, 13 teeth/cm VE/Unit 1



Racing Feile M-MAXI

Profi-Feile für den exakten Feinschliff von Ski- und Snowboardkanten.
– Alternativ zur Racing Feile L-MAXI (Art. 24450) - für einen etwas feineren Schliff
– Optional geeignet für Base Edge File Guide (Art. 24450)

Racing File M-MAXI

Professional file, for precise fine-filing ski and board edges.
– Alternative to Racing File L-MAXI (art. 24450) - for a somewhat finer finish
– Optionally suitable for Base Edge File Guide (art. 24450)

20526 200 x 20 mm, 15 teeth/cm VE/Unit 1



Racing Feile M-MINI

Profi-Feile für den exakten Feinschliff von Ski- und Snowboardkanten.
– Perfekt geeignet für das Schärfen der Stahlkanten von Ski und Snowboards
– Alternativ zur Racing Feile L-MINI (Art. 20524) - für einen etwas feineren Schliff
– Optional geeignet für Steel Edge Worldcup (Art. 24475), Profi Edger (Art. 24497), World Cup File Guide und Semi Edger (Art. 24496)

Racing File M-MINI

Professional file, for precise fine-filing ski and board edges.
– Ideally suitable for sharpening of steel edges on skis and snowboards
– Alternative to Racing File L-MINI (art. 24450) - for a somewhat finer finish
– Optionally suitable for Steel Edge World Cup (art. 24475), Profi Edger (art. 24497), World Cup File Guide and Semi Edger (art. 24496)

20527 100 x 25 mm, 15 teeth/cm VE/Unit 1



Feilen **Files**

Racing Feile S

Profi-Feile für detaillierten Feinschliff von Ski- und Snowboardkanten.
– Alternativ geeignet für das belagsseitige händische Abhängen der Stahlkanten von Ski und Snowboards

Racing File S

Professional file for detailed fine filing of ski and snowboard edges.
– Alternatively suitable for base-sided manual bevelling of steel edges on skis and snowboards

2052900000 150 x 15 mm, 18 teeth/cm VE/Unit 1



CrossFile MAXI

Weltcupbewährte grobe, große Feile zum Vorschleifen von Ski- und Snowboardkanten.
– Optimal geeignet für grobe Reparaturen an Stahlkanten und Skibelag

CrossFile MAXI

Coarse large file with proven World Cup record for pre-grinding of ski and snowboard edges.
– Optimally suitable for rough repairs on steel edges and ski surfaces

2052000000 300 x 30 mm VE/Unit 1



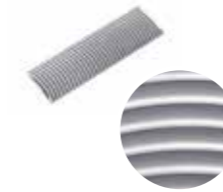
CrossFile MINI

Grobe Profi-Feile zum Vorschleifen von Ski- und Snowboardkanten.
– Optimal geeignet für grobe Reparaturen an Stahlkanten und Skibelag
– Optional geeignet für Steel Edge Worldcup (Art. 24475), Profi Edger (Art. 24497), World Cup File Guide und Semi Edger (Art. 24496)

CrossFile MINI

Coarse professional file for pre-grinding of ski and snowboard edges.
– Optimally suitable for rough repairs on steel edges and ski surfaces
– Optionally suitable for Steel Edge World Cup (art. 24475), Profi Edger (art. 24497), World Cup File Guide and Semi Edger (art. 24496)

20521 100 x 30 mm VE/Unit 1



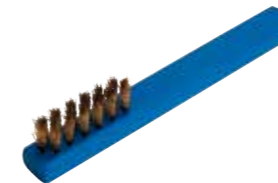
Feilenbürste

Feilenbürste zum Ausbürsten der Feilen von Eisenspänen und Schleifstaub.

File brush

File brush for removing iron filings and grinding dust from the file.

20564 VE/Unit 1



Schleifgummi

Gekörnter Schleifgummi zum Nachbearbeiten von Ski- und Snowboardkanten.
– Dient zum Entschärfen der Stahlkante im Schaufel- und Endbereich
– Optimal geeignet für die Entfernung von Flugrost

Grinding rubber

Granular grinding rubber for refinishing ski and snowboard edges.
– Used to blunt the steel edge at the front and rear
– Optimally suitable for removing flash rust

20550 70 x 50 x 20 mm VE/Unit 6



Feilen Files

Diamond File WorldCup Fine

Diamant-Feile zum Nacharbeiten der geschliffenen Ski- und Snowboardkanten.

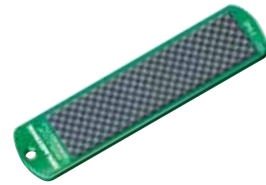
- Optimal zum Polieren und Härten der Stahlkanten
- Optional geeignet für Steel Edge Worldcup (Art. 24475), Profi Edger (Art. 24497), World Cup File Guide und Semi Edger (Art. 24496)

Diamond File WorldCup Fine

Diamond file for refinishing ground ski and snowboard edges.

- Optimum product for polishing and hardening of steel edges
- Optionally suitable for Steel Edge World Cup (art. 24475), Profi Edger (art. 24497), World Cup File Guide and Semi Edger (art. 24496)

24482 Körnung/Grit 1000 VE/Unit 1



Diamond File WorldCup Medium

Diamant-Feile zum Nacharbeiten der geschliffenen Ski- und Snowboardkanten

- Optimal zum Polieren und Härten der Stahlkanten
- Optional geeignet für Steel Edge Worldcup (Art. 24475), Profi Edger (Art. 24497), World Cup File Guide und Semi Edger (Art. 24496)

Diamond File WorldCup Medium

Diamond file for refinishing ground ski and snowboard edges.

- Optimum product for polishing and hardening of steel edges
- Optionally suitable for Steel Edge World Cup (art. 24475), Profi Edger (art. 24497), World Cup File Guide and Semi Edger (art. 24496)

24483 Körnung/Grit 600 VE/Unit 1



Diamond File WorldCup Coarse

Diamant-Feile zum Nacharbeiten der geschliffenen Ski- und Snowboardkanten

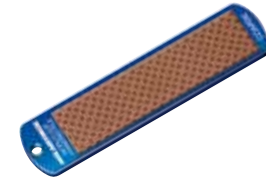
- Optimal zum Polieren und Härten der Stahlkanten
- Optional geeignet für Steel Edge Worldcup (Art. 24475), Profi Edger (Art. 24497), World Cup File Guide und Semi Edger (Art. 24496)

Diamond File WorldCup Coarse

Diamond file for refinishing ground ski and snowboard edges.

- Optimum product for polishing and hardening of steel edges
- Optionally suitable for Steel Edge World Cup (art. 24475), Profi Edger (art. 24497), World Cup File Guide and Semi Edger (art. 24496)

24484 Körnung/Grit 200 VE/Unit 1



Arkansas true hard

Arkansas-Stein zum Glätten der geschliffenen Ski- und Snowboardkanten.

- Kantenschärfe wird durch Anwendung langlebiger
- Der Geheimtipp zum Stahlkanten-Finish

Arkansas true hard

Arkansas stone for smoothing ground ski and snowboard edges.

- Edge sharpness is extended through use
- The insider tip for steel edge finishing

20576 VE/Unit 1



Oxyd mini

Oxid-Stein für alle Ausbesserungsarbeiten an Ski- und Snowboardkanten.

- Beseitigt Verhärtungen, Rost und kleinere Kantenbeschädigungen

Oxyd mini

Oxide stone for all repair work on ski and snowboard edges.

- Removes rigidification, rust and minor edge damage

20561 VE/Unit 1



Skispanner

SuperProPlus WorldCup

Erstklassiger WorldCup Skispanner.

- Für alle Arten von Alpinski (Race, Allmountain, Freeride, Freestyle, Touring)
- Höhenverstellbare Außenauflagen und Stufenlos verstellbar von 90° bis 60°
- Die robuste mittlere Klemmvorrichtung ist 90 mm breit und öffnet bis 100 mm
- Bestens geeignet für Kanten- und Belagspräparation
- Besteht aus druck- und zugbelastbaren Aluminiumkörper
- Lieferung inkl. 2 Skistopperhalter

24432 VE/Unit 1



SuperProPlus WorldCup

First class WorldCup ski vice.

- For all types of alpine skis (Race, Allmountain, Freeride, Freestyle, Touring)
- Vertically adjustable external supports, infinitely variable from 90° to 60°
- The robust central clamp is 90 mm wide and opens up to 100 mm
- Ideally suited for edge and base tuning
- Consists of an aluminium body resistant to compression/traction
- Comes with 2 ski brake holders

SuperProPlus Wide

Spezial Skispanner zur professionellen Kanten- und Skibelagsbearbeitung.

- Für alle Arten von Alpinski (Race, Allmountain, Freeride, Freestyle, Touring und Sprungski).
- Die robuste mittlere Klemmvorrichtung ist 90 mm breit und öffnet bis 155 mm
- Höhenverstellbare Außenauflagen und stufenlos verstellbar von 90° bis 60°
- Besteht aus druck- und zugbelastbaren Aluminiumkörper
- Lieferung inkl. 2 Skistopperhalter

24428 VE/Unit 1



All-In-One 2.0

Set bestehend aus kompakten Skispanner für alle Skitypen und einem Adapter für Snowboards und Langlaufski.

- Skispanner besteht aus druck- und zugbelastbaren Aluminiumkörper
- Die robuste mittlere Klemmvorrichtung öffnet bis 90 mm
- Geringes Gewicht und kompakte Größe, ideal für unterwegs
- Lieferung inkl. 2 Skistopperhalter
- Adapter kann direkt auf die äußeren Auflageflächen des Skispanners aufgespannt werden

24441 VE/Unit 1



All-In-One 2.0

The set consists of compact ski clamps for all ski types and an adapter for snowboards and cross-country skis.

- The ski clamp consists of an aluminium body resistant to compressive and tensile loading
- The robust central clamping fixture opens up to 90 mm
- Low weight and compact size, ideal for travelling
- Delivery includes 2 ski brake holders
- The adapter can be fixed directly to the outer surface of the ski clamp



Skispanner

Ski Vices

ALL-IN-ONE

DER Universalspanner für alle Arten von Ski. Ideal geeignet für breite Ski (z.B. Freeride) und Tourenski (kombinierbar mit allen Bindungssystemen).

- Mit Hochkant Spannsset, Einspannsohle und Langlauf-adapter
- Für PIN-Bindungen geeignet
- Hält Ski jeder Art und Form sicher und schonend ohne Klemmbacken fest
- Drei ideale Einspann- Einstellungen, bei jeweils durchgehend frei zugänglichen Kanten
- Ideal zur Präparation von Junior-Ski geeignet

ALL-IN-ONE

THE universal clamp for all types of skis. Ideally suited for wide skis (e.g. freeride) and touring skis (can be combined with all binding systems).

- With upright clamping set, clamping sole and Nordic adapter
- Suitable for PIN bindings
- Secure hold for all ski types and shapes without clamping jaws
- Three clamping positions with free edge access
- Ideal for preparation of Junior-Skis



24429

VE/Unit 1



Tische/Profile

Tables/Profiles

WaxTisch Alpin/Nordic AL (Abb. ähnlich)

Leichter und stabiler Weltcup-Servicetisch in Aluminium-Stahlkombination.

- Extra breite Füße für stabilen und sicheren Stand
- Höhenverstellbar von 63 cm - 90 cm
- Beidseitig erweiterbar zum Nordic Tisch mit Tischset Nordic (24437)
- Gewicht: 14,8 kg
- Resopalbeschichtete Holz-Arbeitsplatte
- Abmessungen (Arbeitsplatte): 100 x 46,5 cm
- Lieferumfang: 2 Paar Profilverlängerungen für beid-seitiges Arbeiten und Skihalter
- Made in Germany

Waxing Table Alpin/Nordic AL (similar picture)

Lightweight, robust World Cup proven waxing and service table made from a combination of aluminium and stainless steel.

- Extra wide feet for a stable and secure stand
- Height adjustable from 63 cm - 90 cm
- Can be extended to a Nordic table (together with Nordic table set 24437)
- Weight: 14.8 kg
- Resopal-coated wooden worktop
- Dimensions (worktop): 100 x 46.5 cm
- Comes with 2 pairs of profile extensions for working on both sides and ski holder
- Made in Germany

20726

VE/Unit 1



Board / FreerideFix

Spezieller Skispanner für Snowboard und breite Ski.

- Für schnelle und einfache horizontale und vertikale Nutzung.
- Ideal zur Kanten- und Grundpräparation.
- Zwei Seitenkantenbearbeitungswinkel: 90° und 60°



Board / FreerideFix

Special support for snowboard and wide ski tuning.

- For fast and easy horizontal and vertical applications.
- Ideal for edge and base tuning.
- Two side edge work position: standard 90° and easy at 60°

20516

VE/Unit 1



Wax Tisch Alpin/Nordic 2.0 (Abb. ähnlich)

Hochwertiger und stabiler Wachs- und Servicetisch.

- Einfach zu handhabender Klappmechanismus
- Zusätzliche Ablageplatte
- Höhenverstellbar
- Beidseitig erweiterbar zum Nordic Tisch mit Tischset nordic (24437)
- Lieferumfang: 1 Paar Profilverlängerung, Skihalter
- Gewicht: 23,8 kg
- Abmessungen (Arbeitsplatte): 100 x 43 cm
- Made in EU

Waxing Table Alpine/Nordic 2.0 (similar picture)

Superior-quality, stable waxing and service table.

- Easy to handle folding mechanism
- Additional table top
- Adjustable height
- Can be extended to become a Nordic table (together with Nordic table set 24437)
- Comes with 1 pair of profile extensions, ski holders
- Weight: 23.8 kg
- Dimensions (work disc): 100 x 43 cm
- Made in EU



20725

VE/Unit 1



Nordic Racing Spanner

Idealer kompakter Skispanner für Langlaufski.

- Fixierung mit verstellbarem Mittelteil direkt an der Bindung
- Besteht aus druck- und zugbelastbaren Aluminiumkörper
- Geringes Gewicht und kompakte Größe
- Bestens geeignet für unterwegs

Nordic Racing Spanner

Ideal compact ski vice for cross-country skis.

- Fastening straight on the binding with adjustable central part
- Consists of an aluminium body resistant to compression/traction
- Low weight, compact size
- Excellent when you're on the go



Tasche für Wachtisch (Abb. ähnlich)

Tasche für Wachtisch (20721 / 20725 / 24433) ohne Inhalt.

Bag for waxing table (similar picture)

Bag for waxing table (20721 / 20725 / 24433) excludes contents.

24640

VE/Unit 1



20922

VE/Unit 1





Tische/Profile

Wachseisen Ablage

Stabile Aluminium-Ablage inkl. Silikonenschutz für Wachseisen.
– Schutz für Wachseisen / keine Kerben im Eisen!
– Zur Montage am Servicetisch (z. Bsp. 20725/20726)
– Passend für alle Tische mit einer Tischplattenstärke von max. 50 mm
– Geeignet für alle Wachseisen mit einer Breite bis 110 mm
– Hitzebeständig bis 230 °C

Tables/Profiles

Waxing iron tray

Robust aluminium tray for waxing iron; includes silicon protection.
– Protects waxing iron / no notches in the iron!
– Can be installed on a service table (e.g. 20725/20726)
– Suitable for all tables with a tabletop thickness of up to 50 mm
– Suitable for all waxing irons with a width of up to 110 mm
– Heat resistant up to 230 °C

20723

VE/Unit 1



WaxingProfile nordic

Stabile und passgenaue Einspannvorrichtung zur Fixierung von Langlaufski.
– Kann mit Schraubzwingen auf jeder Werkbank montiert werden (Nicht im Lieferumfang enthalten)
– Für Skilängen von 160 cm bis 210 cm verstellbar geeignet
– Inkl. Bindungshaken und Zylinder

WaxingProfile nordic

Robust, precisely fitting clamping device to fasten cross-country skis.
– Can be installed on any workbench using vices (not part of delivery)
– Adjustable to ski lengths of between 160 cm and 210 cm
– Incl. binding hooks and cylinder

24444

VE/Unit 1



Tischset nordic

Erweiterungsset für WaxTisch (20721, 20725, 20726 und 24433).

Nordic table set

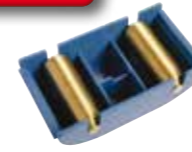
Extension kit for waxing table (20721, 20725, 20726 and 24433).

24437

VE/Unit 1



TopSeller



Strukturgeräte

Cross Structure Tool nordic

Weltcupbewährtes außergewöhnlich wirkungsvolles Strukturgerät mit zwei Rollen für gekreuzte Strukturen.
– Enorme Verbesserung der Gleiteigenschaften bei Marmor- und Nassschnee
– Der Geheimtipp bei Zero bzw. 0°-Bedingungen

Structuretools

Cross Structure Tool nordic

World Cup proven extremely effective structure tool with two rollers that provide a cross-structure.
– Greatly enhances gliding on marbled and wet snow
– The insider tip in zero degree conditions

24485

VE/Unit 1



ExpertTip



Cross Structure KIT nordic

Erweiterungsset mit 4 weltcupbewährten Strukturen.
– Optimale Ergänzung für das Cross Structure Tool nordic (Art. 24485)
– Lieferumfang: 0,3 mm und 0,5 mm V-Struktur, 0,5 mm und 1,0 mm Linear-Struktur (Cross Structure Tool nordic 24485 ist nicht im Lieferumfang enthalten)

Cross Structure KIT nordic

Extension kit with four World Cup proven structures.
– An ideal match for cross structure tool (24485)
– Content: 0.3 mm and 0.5 mm V-structure, 0.5 mm and 1.0 mm linear structure (comes without structure tool 24485)

24621

VE/Unit 1



Zubehör

Schneethermometer FlashPen

Zum berührungslosen Messen der Schneetemperatur per Infrarot. Inkl. Batterie.

Accessories

Snow thermometer FlashPen

For contactless infra-red measuring of the snow temperature. Incl. battery.

24617

VE/Unit 1



Werkstatt	Backshop
<p>Natural Skiwx Riegel Bio-Heißwachsriegel zur Pflege aller Beläge. – Biologisch abbaubares Heißwachs – 24/7: für alle Schneearten und Temperaturen – Sorgt für optimale Gleiteigenschaften – Bügeltemperatur 120 -130°C – SWAN tested at 0 - -8°C</p>	<p>Natural Skiwx Bar Bio-Hot Wax for the care of all bases. – Biodegradable hot wax bar – 24/7: for all snow types and temperatures – Gives optimal gliding properties – Ironing temperature 120 – 130°C – SWAN tested at 0 - -8°C</p>



24056	5 x 190 g	VE/Unit	1	ALPINE NORDIC		
-------	-----------	---------	---	---------------	--	--

Werkstatt	Backshop
<p>Betamix RED Liquid Neue Flüssigwachs-Variante des Topsellers Betamix. – Für alle Schneearten – Für Schneetemperaturen von -4° bis -14°C – Einfache und schnelle Anwendung</p>	<p>Betamix RED Liquid Service wax suitable for all snow types. – For all snow conditions – For snow temperatures from -4° to -14° C – Fast and easy application</p>



24035	1000 ml	VE/Unit	1	ALPINE NORDIC	
-------	---------	---------	---	---------------	--

Werkstatt	Backshop
<p>Betamix Wax Riegel RED Servicewax für alle Schneearten geeignet. – Für Schneetemperaturen von -4° bis -14°C – Besticht durch seine extreme Abriebsfestigkeit und den breiten Einsatzbereich – Hervorragend geeignet als Transportwachs</p>	<p>Betamix Wax Bar RED Service wax suitable for all snow types. – For snow temperatures from -4~ -14°C – Impresses through its extreme resistance to abrasion and broad range of uses – Outstanding as transport wax</p>



24057	5 x 190 g	VE/Unit	1	ALPINE NORDIC	
-------	-----------	---------	---	---------------	--

Unsere Empfehlung für Infrarotwachsmaschinen!

ExpertTip

Our recommendation for infrared waxing machines!



Werkstatt	Backshop
<p>Betamix Pastille RED Servicewax für alle Schneearten geeignet. – Für Schneetemperaturen von -4° bis -14°C – Besticht durch seine extreme Abriebsfestigkeit und den breiten Einsatzbereich – Hervorragend geeignet als Transportwachs</p>	<p>Betamix Pastille RED Service wax suitable for all snow types. – For snow temperatures from -4~ -14°C – Impresses through its extreme resistance to abrasion and broad range of uses – Outstanding as transport wax</p>

24115-P	1 kg	VE/Unit	1	ALPINE NORDIC	
---------	------	---------	---	---------------	--

Werkstatt	Backshop
<p>Universal Wax Stange PINK Universell einsetzbares Skiwachs. – Für alle Schneearten geeignet – Für Schneetemperaturen von 0~ -20°C</p>	<p>Universal Wax Bar PINK Universally applicable service ski wax. – Suitable for all types of snow – For snow temperatures from 0~ -20°C</p>



200560000	4 x 250 g	VE/Unit	1	ALPINE NORDIC	
-----------	-----------	---------	---	---------------	--



Werkstatt	Backshop
<p>Universal Wax Riegel PINK Universell einsetzbares Skiwachs. – Für alle Schneearten geeignet – Für Schneetemperaturen von 0~ -20°C</p>	<p>Universal Wax Bar PINK Universally applicable service ski wax. – Suitable for all types of snow – For snow temperatures from 0~ -20°C</p>

24052	5 x 190 g	VE/Unit	1	ALPINE NORDIC	
-------	-----------	---------	---	---------------	--



Werkstatt	Backshop
<p>Universal Wax Pastille PINK Universell einsetzbares Skiwachs. – Für alle Schneearten geeignet – Für Schneetemperaturen von 0~ -20°C</p>	<p>Universal Wax Pastille PINK Universally applicable service ski wax. – Suitable for all types of snow – For snow temperatures from 0~ -20°C</p>

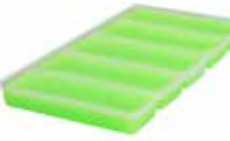
200500000	1 kg	VE/Unit	1	ALPINE NORDIC	
-----------	------	---------	---	---------------	--

200510000	5 kg	VE/Unit	1	ALPINE NORDIC	
-----------	------	---------	---	---------------	--



Werkstatt	Backshop
<p>Cold Wax Pastille Servicewachs speziell für kältere Temperaturen von -10~ -30°C.</p>	<p>Cold Wax Pastille Service wax specifically for lower temperatures from -10~ -30°C.</p>

200710000	5 kg	VE/Unit	1	ALPINE NORDIC	
-----------	------	---------	---	---------------	--



Werkstatt	Backshop
<p>Cold Wax Riegel Servicewachs speziell für kältere Temperaturen von -10~ -30°C.</p>	<p>Cold Wax Bar Service wax specifically for lower temperatures from -10~ -30°C.</p>

24072	5 x 190 g	VE/Unit	1	ALPINE NORDIC	
-------	-----------	---------	---	---------------	--



Werkstatt	Backshop
<p>WaxPro 125 Wachsmaschine Weltcupbewährte Wachsmaschine für den schnellen und gleichmäßigen Wachsaustrag.</p> <ul style="list-style-type: none"> – Rollenbreite 125 mm – Optimal geeignet für alle Wachspastillen – Der Geheimtipp im Rennlauf für die Mischung von verschiedenen Klistern 	<p>WaxPro 125 Waxing Machine World Cup proven waxing machine for fast, even wax application.</p> <ul style="list-style-type: none"> – Roll width 125 mm – All pastilles are optimally suited for WaxPro – The insider tip in racing for mixing different klisters

24426	VE/Unit	1		
-------	---------	---	--	--



Werkstatt	Backshop
<p>WaxPro 125 Ersatzwanne Ersatzwanne für WaxPro Wachsmaschine (24426) inkl. Rolle. Rollenbreite 125 mm.</p>	<p>WaxPro 125 Spare Tray Spare tray for WaxPro waxing machine (24426) with roll. Roll width 125 mm.</p>

24427	VE/Unit	1		
-------	---------	---	--	--



Werkstatt	Backshop
<p>Reiniger Spezialreiniger und Wachsentrferner.</p> <ul style="list-style-type: none"> – Perfekt geeignet zur schonenden Entfernung von Wachs, Fett, Öl, und Harz von Belägen, Kleidung und Händen – Optimal dosierbar 	<p>Cleaner Special cleaning agent and wax remover.</p> <ul style="list-style-type: none"> – For gentle removal of grease, oil, resin and wax from hands, coatings and clothing – Optimal dosability

20422	1000 ml	VE/Unit	1		
-------	---------	---------	---	--	--

20423	3000 ml	VE/Unit	1		
-------	---------	---------	---	--	--



Werkstatt	Backshop
<p>Wachsschürze (Abb. ähnlich) Die hochfunktionelle Weltcup-Schürze mit vielen praktischen Taschen.</p> <ul style="list-style-type: none"> – Extra lange Bänder – Handytasche – Verstellbares Nackenband 	<p>Waxing apron (similar picture) Functional World Cup apron with many handy pockets.</p> <ul style="list-style-type: none"> – Extra long apron strings – Mobile phone pocket – Adjustable neck holder

20750	VE/Unit	1		
-------	---------	---	--	--



Werkstatt	Backshop
<p>Tape (Plastiklebeband) Schmales Klebeband für den Skiservice.</p>	<p>Tape (Adhesive plastic tape) Narrow ski service adhesive tape.</p>

20740	VE/Unit	1		
-------	---------	---	--	--



Werkstatt	Backshop
<p>Tape smart (Papierklebeband) Breites, flexibles, leicht abreißbares und wieder anklebbares Papierkrepp-Klebeband für Abdeck- und Abklebarbeiten.</p>	<p>Tape smart (Paper masking tape) Large, flexible paper masking tape, easy to tear, reusable.</p>

20741	VE/Unit	1		
-------	---------	---	--	--



Werkstatt	Backshop
<p>CareFleece Sehr saug- und aufnahmefähiges Spezialvlies.</p> <ul style="list-style-type: none"> – Optimal für die Belagsreinigung und Polierarbeiten – Mit praktischer Abrissperforierung 	<p>CareFleece Highly absorbent special fleece cloths.</p> <ul style="list-style-type: none"> – Optimum product for surface cleaning and polishing work – With practical tear-off perforation

24490	27 m x 20 cm	VE/Unit	1		
-------	--------------	---------	---	--	--



24491	102 m x 20 cm	VE/Unit	1		
-------	---------------	---------	---	--	--



Werkstatt	Backshop
<p>Repair Card - Skiserviceaufkleber Reparaturkarte mit Abreißcoupons für einen reibungslosen Skiservice.</p>	<p>Repair Card - ski service stubs Repair Card with stubs for seamless ski service.</p>

20488	50 Blatt/sheet	VE/Unit	1		
-------	----------------	---------	---	--	--



© felgenhauer/xc-ski.de



Werkstatt **Backshop**

Binding Stopper Farbmix
Verschluss-Stopfen für Bindungsmontage in vielen Farben.

Binding Stopper Colour Mix
Plugs for mounting bindings, various colours.

20490 500 St./pcs. VE/Unit 1



Stopper Holder
Zum Rückhalten der Skistopper während der Skipräparation.

Stopper Holder
To hold ski brakes during ski tuning.

20502 12 St./pcs. VE/Unit 1



Wachsmaske medium
Schutz vor Dämpfen und Staub beim Wachsen und Bürsten.
Inkl. 2 Filter

Waxmask medium
Protection from vapour and dust during waxing and brushing. Incl. 2 Filters

24416 VE/Unit 1



Wachsmaske Filter
Staub- und Gasfilter für Wachsmaske (24416).

Waxmask Filter
Dust and gas filter for waxing mask (24416).

24417 2 St./pcs. VE/Unit 1



TEXTILE PROTECTION

REINIGEN

CLEANING

Textile Wash Natural Capsules

Auflösbare Waschmittelkapseln für hochwertige Sport- und Funktionstextilien.

- Kapseln ermöglichen optimale Dosierung
- Innovative Folie löst sich beim Waschvorgang rückstandsfrei auf
- Verhindert effektiv die Bildung unangenehmer Gerüche, selbst bei niedrigen Waschttemperaturen
- Müllreduzierung durch recyclebare Umverpackung
- Biologisch abbaubar

Textile Wash Natural Capsules

Dissolvable detergent capsules for cleaning high-quality sports and functional textiles.

- Capsules allow optimal dosage
- Innovative foil dissolves residue-free during the washing process
- Effectively prevents the formation of unpleasant odors, even at low washing temperatures
- Recyclable outer packaging reduces waste
- Biodegradable



22246

30 Stk./pcs.

VE/Unit 12



IMPRÄGNIEREN

WATERPROOFING

Natural Proof

Fluorfreie Universal-Imprägnierung für Funktionstextilien und Schuhe.

- Einsetzbar bei allen Membrantextilien
- Erhält die Atmungsaktivität
- Wasser- und Schmutzabweisend
- PFC-frei
- DIE umweltfreundliche Sprühimprägnierung

Natural Proof

Fluorine-free universal waterproofing for functional textiles and shoes.

- Can be used with all membrane textiles
- Preserves their breathability
- Water and dirt repellent
- PFC-free
- THE environmentally friendly spray waterproofing



22250

500 ml

VE/Unit 12



TopSeller



Natural Active Wax

Intensivpflege und Imprägnierung für atmungsaktive Sport-, Wander- und Outdoorschuhe.

- Erhält die Atmungsaktivität von Membrangewebe (z.B. GORE-TEX®)*
- Pflegestoffe stützen und nähren sowohl Textilgewebe als auch Lederarten
- Stark wasser- und schmutzabweisend
- Tube mit integriertem Schwamm
- Biologisch abbaubar
- Auslieferung im praktischen Thekendisplay

Natural Active Wax

Intensive care and waterproofing for breathable sports, hiking or outdoor footwear.

- Preserves the breathability of membrane fabric (e.g. GORE-TEX®)*
- Care ingredients sustain and nourish both textile fabric and leather types
- Strongly water and dirt repellent
- Tube with integral sponge
- Biodegradable
- Distributed in a practical counter display



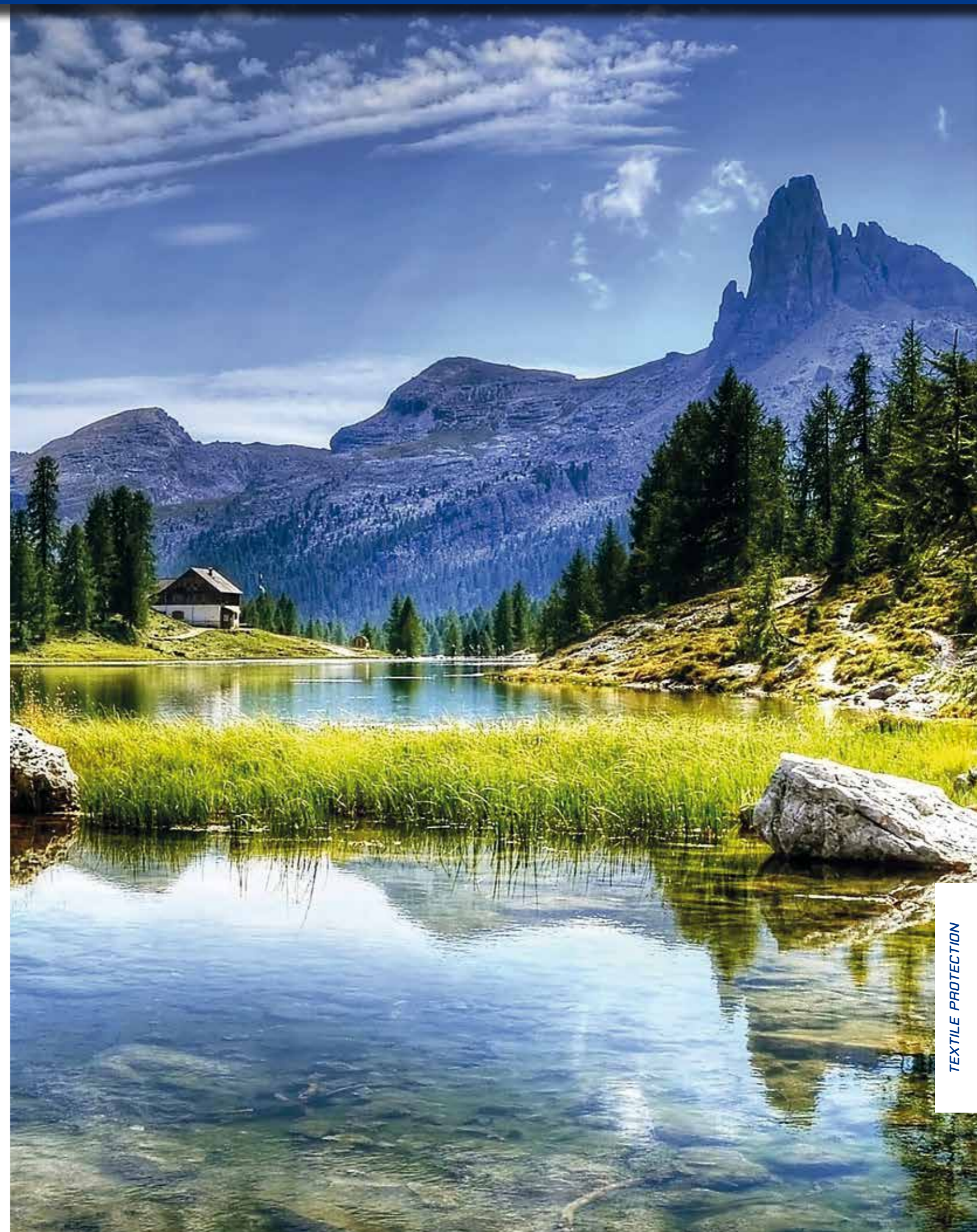
22165

75 ml

VE/Unit 20



* GORE-TEX® is a brand of W.L. Gore&Associates



TEXTILE PROTECTION



TopSeller



REINIGEN

Textile Wash

Spezialwaschmittel für hochwertige Sport- und Funktionsbekleidung.

- Einsetzbar bei allen Membrantextilien (z.B. GORE-TEX®)*, synthetischen Füllungen (z.B. Thinsulate, Thermolite, Primaloft) und elastischen Geweben (z.B. Softshell, Fleece)
- Reinigt sanft atmungsaktive Sportwäsche
- Verhindert effektiv die Bildung unangenehmer Gerüche
- Enthält keine Bleichmittel, optischen Aufheller und Füllstoffe

CLEANING

Textile Wash

Special washing agent for high quality sports and functional wear.

- Suitable for all membrane textiles (e.g. GORE-TEX®)*, synthetic fillers (e.g. Thinsulate, Thermolite, Primaloft) and elastic fabrics (e.g. soft shell, fleece)
- Cleans breathable sportswear with care
- Effectively prevents the formation of unpleasant odours
- No bleaching agents, brighteners or fillers

22235	250 ml	VE/Unit	12			4 250081 611213
22233	500 ml	VE/Unit	8			4 250081 612036
22236	1000 ml	VE/Unit	8			4 250081 611534
22229	5000 ml	VE/Unit	1			4 250081 615556



WooDo Wash

Sanftes Spezialwaschmittel für Daunenbekleidung/Schlafsäcke und hochwertige Woll- und Merinobekleidung.

- Schonende und gründliche Reinigung dank hochwertiger Pflegestoffe
- Erhält die typischen Naturfasereigenschaften (natürlicher Feuchtigkeitstransport, Geruchskontrolle, natürlicher UV-Schutz)
- Bewahrt die natürliche Isolation und das Wärmerückhaltevermögen.
- Hält Füllungen luftig und elastisch
- Enthält keine Bleichmittel, optischen Aufheller und Füllstoffe

WooDo Wash

Gentle special washing agent for down garments/sleeping bags and high quality wool and merino clothing.

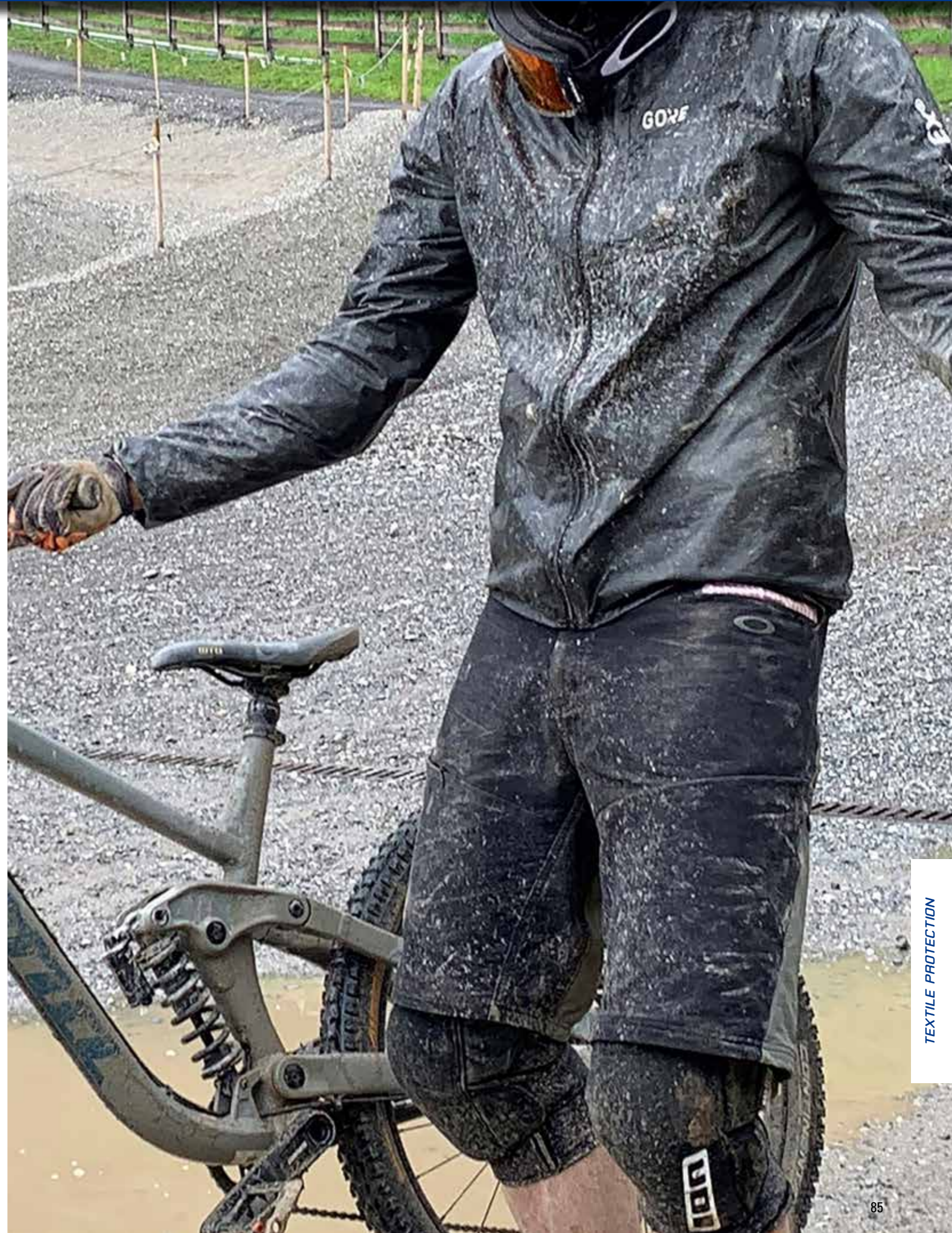
- Gentle, deep cleaning thanks to high quality care agents
- Preserves the characteristic features of natural fibres (natural moisture transport, odour control, natural UV protection)
- Preserves the natural insulation and heat storage function
- Keeps fill airy and elastic
- No bleaching agents, brighteners or fillers

20 ml / 0.676 (fl)oz

8L 20 ml / 0.676 (fl)oz

22249	250 ml	VE/Unit	12			4 250081 624459
-------	--------	---------	----	--	--	-----------------

* GORE-TEX® is a brand of W.L. Gore&Associates



TEXTILE PROTECTION



TopSeller

IMPRÄGNIEREN

Textile Proof

- Spezial-Imprägnierung für Sport- und Funktionsbekleidung.
- Einsetzbar bei allen Membrantextilien (z.B. GORE-TEX®)*, synthetischen Füllungen (z.B. Thinsulate, Thermolite, Primaloft) und elastischen Geweben (z.B. Softshell, Fleece)
 - Erhält die Atmungsaktivität
 - Stark wasser- und schmutzabweisender Lotus-Effekt
 - Vielseitig einsetzbar (z.B. Rucksäcke, Zelte)
 - Einfache Anwendung: Aufsprühen, trocknen lassen, fertig!

WATERPROOFING

Textile Proof

- Special waterproofing for sports and functional wear.
- Suitable for membrane textiles (e.g. GORE-TEX®)*, synthetic fillers (e.g. Thinsulate, Thermolite, Primaloft) and elastic fabrics (e.g. soft shell, fleece)
 - Preserves their breathability
 - Strongly water and dirt repellent Lotus effect
 - Various applications, e.g., for backpacks, tents
 - Simple handling: spray on and allow to dry. That's all.



22210 250 ml VE/Unit 12



TopSeller

PFLEGE & SCHUTZ Schuhe

Shoe Proof

- Spezial-Imprägnierung für Leder und Mischgewebe.
- Für Sport- Wander-, und Freizeitschuhe geeignet
 - Erhält die Atmungsaktivität von Membrangeweben (z.B. GORE-TEX®)*
 - Stark wasser-, und schmutzabweisender Lotus-Effekt
 - Integrierte Pflegeanteile nähren das Obermaterial
 - Vielseitig einsetzbar (z.B. Rucksäcke, Zelte)
 - Einfache Anwendung: Aufsprühen, trocknen lassen, fertig!

CARE & PROTECTION Shoes

Shoe Proof

- Special waterproofing for leather and mixed fabric.
- Suitable for sports, hiking and casual shoes
 - Maintains breathability of membrane fabric (e.g. GORE-TEX®)*
 - Strongly water and dirt repellent Lotus effect
 - Integrated care ingredients for the upper material
 - Extremely versatile (e.g. rucksacks, tents)
 - Simple handling: spray on and allow to dry – that's all



22100 250 ml VE/Unit 12



HighTec Proof

- HighTec-Imprägnierung für alle textilen Gewebe- und Lederarten.
- Einsetzbar bei allen Membrantextilien (z.B. GORE-TEX®)* und synthetischen Füllungen (z.B. Thinsulate, Thermolite, Primaloft) und elastischen Geweben (z.B. Softshell, Fleece)
 - Erhält die Atmungsaktivität
 - Stark wasser- und schmutzabweisender Lotus-Effekt
 - Einfache Anwendung: Aufsprühen, trocknen lassen, fertig!

HighTec Proof

- HighTec waterproofing agent for all fabric and leather types.
- Suitable for membrane textiles (e.g. GORE-TEX®)*, synthetic fillers (e.g. Thinsulate, Thermolite, Primaloft) and elastic fabrics (e.g. soft shell, fleece)
 - Preserves their breathability
 - Strongly water and dirt repellent Lotus effect
 - Simple handling: spray on and allow to dry – that's all

Particularly recommended for footwear care!



22150 250 ml VE/Unit 12



Leather Wax

- Bienenwaxspflege und Imprägnierung für stark beanspruchte Sport-, Wanderschuhe aus Glattleder.
- Hochwertige Wirkstoffe pflegen das Leder und verleihen Geschmeidigkeit und Flexibilität
 - Stark wasser- und schmutzabweisend

Leather Wax

- Beeswax care and waterproofing sports shoes and hiking shoes made of smooth leather, subjected to hard use.
- High-quality ingredients nourish the leather, making it smooth and supple
 - Extremely water repellent and dirt repellent



22164 85 ml VE/Unit 12



Wash Proof

- Einwaschbare Imprägnierung für Sport- und Funktionsbekleidung.
- Umweltfreundlicher Flüssigimprägnierer auf Wasserbasis
 - Einsetzbar bei allen Membrantextilien (z.B. GORE-TEX®)*, synthetischen Füllungen (z.B. Thinsulate, Thermolite, Primaloft) und elastischen Geweben (z.B. Softshell, Fleece)
 - Erhält die Atmungsaktivität
 - Wasser- und schmutzabweisend
 - Farbschonend
 - Vielseitig einsetzbar (z.B. Rucksäcke, Zelte)
 - Anwendungshinweis: durch schonende Wärmezufuhr wird die Imprägnierung aktiviert z.B. Trockner (Schongang)

Wash Proof

- Wash-in waterproofing for sports and functional wear.
- Ecological liquid waterproofing with a water basis
 - Suitable for membrane textiles (e.g. GORE-TEX®)*, synthetic fillers (e.g. Thinsulate, Thermolite, Primaloft) and elastic fabrics (e.g. soft shell, fleece)
 - Preserves their breathability
 - Water and dirt repellent
 - Gentle on colour
 - Extremely versatile (e.g. rucksacks, tents)
 - Directions for use: Applying heat (e.g. gentle cycle in a dryer) activates the waterproofing agent



22155 250 ml VE/Unit 12



TopSeller

Sport Hygienic

- Konzentriertes Sport-Hygienespray mit HighTec-Geruchsabsorber.
- Neutralisiert aktiv unangenehme Gerüche
 - Frischer Zitronenduft
 - Multifunktional einsetzbar
 - Ideal für Schuhe, Helme, Handschuhe, Protektoren, Taschen und Rucksäcke

Sport Hygienic

- Sports hygiene spray concentrate with high-tech odour absorber.
- Actively neutralizes unpleasant odours
 - With a fresh citrus fragrance
 - Multifunctional application
 - Ideal for shoes, helmets, gloves, protectors, bags and backpacks



22121 125 ml VE/Unit 12



22123 3000 ml VE/Unit 1





© HOLMENKOL

BODY CARE



Body Care

Sun Control Mountain Pine & Mint

- 2 in 1 Combilösung Sonnencreme und Lippenpflegestift.
- Lichtschutzfaktor 30
 - Wasserfest
 - Zuverlässiger Sonnenschutz bei Sport und Outdooraktivitäten
 - UVA/UVB-Filter gegen vorzeitige Hautalterung
 - Frischer Duft nach Latschenkiefer u. Minze
 - Auslieferung im praktischen Thekendisplay

Body Care

Sun Control Mountain Pine & Mint

- 2 in 1 Combi-Solution sun protection and lip balm.
- Sun protection factor 30
 - Waterproof
 - Dermatologically tested
 - Reliable sun protection for sports and outdoor activities
 - UVA / UVB filter against premature skin aging
 - Fresh fragrance of mountain pine u. mint
 - Comes in a practical counter display

22180 20 ml VE/Unit 30



Hand Cream Sensitive

Reichhaltige und pflegende Creme für beanspruchte Hände.

- Macht die Haut weich und geschmeidig durch den Zusatz von Jojobalöl
- Fettet nicht nach und bewahrt die natürliche Feuchtigkeit
- Besonders sanft, geeignet für empfindliche Haut
- Für die tägliche Anwendung geeignet

Hand Cream Sensitive

Rich, nurturing cream for stressed hands.

- Softens and smoothens skin through the addition of jojoba oil
- Non-greasy and preserves natural moisture
- Particularly gentle, suitable for sensitive skin
- Suitable for daily use

22173 30 ml VE/Unit 60



70204 Thekendisplay leer VE/Unit 1
51550 Einleger Thekendisplay VE/Unit 1

Empty counter display
Counter display insert



Premium Lip Balm

Schützender und pflegender Lippenstift.

- Lichtschutzfaktor 20
- Schützt die Lippen vor Austrocknung und äußeren Einflüssen, wie z.B. UV-Licht
- Auslieferung im praktischen Thekendisplay

Premium Lip Balm

Protective and caring lipstick.

- Sun protection factor 20
- Protects lips against dehydration and external influences (e.g. UV light).
- Comes in a practical counter display

22028 4,8 ml VE/Unit 24



TEXTILE PROTECTION
BODY CARE

BIKE





TopSeller

REINIGEN / SCHÜTZEN

Natural BikeWash

- Hochleistungs-Fahrradreiniger.
- Biologisch abbaubarer Fahrradreiniger
 - Für alle Rahmenmaterialien/Lackierungen geeignet
 - E-Bike geeignet durch den Einsatz spezieller Additive
 - Lieferung inkl. Sprühaufsatz

CLEANING / PROTECTION

Natural BikeWash

- High-performance bicycle cleaner.
- Biodegradable High-tech bike cleaner
 - Suitable for all frame materials / paintwork
 - E-bike suitable through the use of special additives
 - Delivery incl. Spray Cap



22501 1000 ml VE/Unit 6



TopSeller

MultiCleaner

- Antriebsreiniger.
- Reinigt und entfettet Metallteile (Kette, Ritzel etc.)
 - Einfache Anwendung mit HOLMENKOL Care Fleece

MultiCleaner

- High-tech Cleaner for drive parts.
- Cleans and degreases metal parts (chain, sprocket, etc.)
 - Easy to use with HOLMENKOL Care Fleece



22502 250 ml VE/Unit 12



Disc Brake Cleaner

- Bremsenreiniger.
- Löst Bremsstaub und Schmutz von Bremsscheibe und -körper
 - Sorgt für optimale Bremswirkung
 - Greift keine Oberflächen und Gummidichtungen an
 - Einfache Anwendung mit HOLMENKOL Care Fleece

Disc Brake Cleaner

- Disc Brake Cleaner.
- Removes brake dust, oil residues and grease effectively
 - Ensures optimum braking power
 - Does not attack surfaces and rubber seals
 - Easy to use with HOLMENKOL Care Fleece



22503 500 ml VE/Unit 12



TopSeller

SCHMIERMITTEL

Performance Lube

- Fahrrad-Schmiermittel für alle Witterungsbedingungen.
- Extreme Schmutz- und Wasserabweisung
 - OMC-2 Technologie wirkt glättend und stark reibungsreduzierend
 - Sehr hohes Kriechvermögen
 - Hochleistungs-Schmiermittel auch für den Einsatz an E-Bikes geeignet
 - Test „BIKE“ 11/2020: „sehr gut“

LUBRICANT

Performance Lube

- Bike lubricant for all weather conditions.
- Outstanding dirt and water repellent
 - Effective protection against corrosion and wear
 - Excellent penetration properties
 - High performance lubricant, also suitable for e-bikes
 - Test „BIKE“ 11/2020: „very good“



Clean & dry

22504 100 ml VE/Unit 12



Chain Wax

- Fahrrad-Kettenwachs.
- Ergiebige Trockenschmierung auf Wachsbasis
 - Langhaltender Schutz für Kette und Antriebsteile
 - Hinterlässt keinen öligen Schmierfilm
 - Ideal bei trockenen, staubigen Verhältnissen

Chain Wax

- Bike Chain Wax
- High-yield, wax-based dry lubricant
 - Long-lasting protection for chains and drive parts
 - Does not leave an oily greasy film
 - Ideal in dry, dusty conditions



Clean & dry

22505 250 ml VE/Unit 12



Classic Lube

- Fahrrad-Schmieröl für alle Witterungsbedingungen.
- Schmutz- und wasserabweisend
 - Hohe Kriechfähigkeit und Haftwirkung
 - Schützt vor Verschleiss und Korrosion

Classic Lube

- Bike lubricating oil for all weather conditions.
- Dirt and water repellent
 - Excellent penetration and adhesion properties
 - Protects against corrosion and wear



Clean & dry

22506 100 ml VE/Unit 12





REINIGEN / SCHÜTZEN

CLEANING / PROTECTION

Classic Lube Spray

- Fahrrad-Schmieröl für alle Witterungsbedingungen.
- Schmutz- und wasserabweisend
 - Hohe Kriechfähigkeit und Haftwirkung
 - Schützt vor Verschleiss und Korrosion

Classic Lube Spray

- Bike lubricating oil for all weather conditions.
- Dirt and water repellent
 - Excellent penetration and adhesion properties
 - Protects against corrosion and wear



Clean & dry

22507 250 ml VE/Unit 12



Suspension Spray

- Federgabelspray.
- Wirksame Pflege von Federgabel und Dämpfungselementen
 - Erhöht das Ansprechverhalten
 - Pflegt die Dichtungsringe

Suspension Spray

- Suspension Spray.
- Cleans and protects suspension and shock-absorbing parts effectively
 - Improves responsiveness and ensures problem-free function
 - Maintains sealing rings



Clean & dry

22508 250 ml VE/Unit 12



Bike Protector

- HighTec Antihafbeschichtung für Fahrradrahmen.
- Schmutz- und wasserabweisende Versiegelung
 - Schutz vor Korrosion

Bike Protector

- High-tech anti-adhesion coating for bike frames.
- Dirt and water repellent
 - Protects against corrosion



Clean & dry

22509 250 ml VE/Unit 12



ZUBEHÖR

ACCESSORIES

NoFog

- HighTec Reiniger mit Antibeschlag-Funktion für Kunststoff und Glas.
- Verhindert das Beschlagen
 - Reinigt alle unbeschichteten Linsen
 - Geeignet für Bike-, Ski-, Sonnen-, Schwimmbrillen und Visiere

NoFog

- High-tech cleaner with anti-fog function for plastic and glass.
- Prevents fogging
 - Cleans all uncoated lenses
 - Suitable for bike-, ski-, sun- and swimming goggles and visors



22301 20 ml VE/Unit 30



Bike Wall Mount

Fahrrad Wandhalterung.

- Universal-Fahrradhalter zur Pedalaufhängung
- Platzsparende Fahrrad-Aufbewahrung parallel zur Wand
- Geeignet für alle gängigen Fahrrad- und Pedaltypen
- Leichte, hochstabile Aluminiumkonstruktion, pulverbeschichtet
- Bis 30 kg Traglast
- Lieferumfang: 1x Pedalaufhängung, 2x Stützwinkel, Schrauben und hochwertige Markendübel

Bike Wall Mount

Bicycle wall mount

- Universal bicycle holder for pedal suspension
- Space-saving bike storage parallel to the wall
- Suitable for all common types of bicycles and pedals
- Light, highly stable aluminum construction, powder-coated
- Up to 30 kg load capacity
- Scope of delivery: 1x pedal suspension, 2x support brackets, screws and high-quality branded dowels

22550 VE/Unit 1



NEW



Körperpflege

Chamois Cream

- Gesäßcreme auf Hirschtalgbasis.
- Hochwertige Inhaltsstoffe wie D-Panthenol und Vitamin E pflegen und schützen stark beanspruchte Haut
 - Zur Vermeidung von Reib-, Scheuer-, und Druckstellen
 - Wirkt wie eine zweite Haut auf den eingecremten Stellen
 - Auslieferung im praktischen Thekendisplay

Body Care

Chamois Cream

- Deer sebum-based posterior cream.
- High-quality ingredients such as D-panthenol and vitamin E care for and protect highly stressed skin
 - For avoiding friction, chafing and pressure points
 - Acts like a second skin on creamed areas
 - Comes in a practical counter display

22601 100 ml VE/Unit 12



NEW



Recovery Cream

- Regenerationscreme.
- Kühlende und belebende Wirkung nach hohen Belastungen
 - Balsam zur erfrischenden Massage bei müden und verspannten Beinen
 - Fördert den Regenerationsprozess
 - Natürliche Inhaltsstoffe wie Aloe Vera- und Kräuterextrakte (Arnika, Roskastanie und Kamille) wirken feuchtigkeitsspendend und pflegen die Haut
 - Auslieferung im praktischen Thekendisplay

Recovery Cream

- Regeneration cream
- Cooling and invigorating effect after extreme stress
 - Balm for a refreshing massage of tired and stressed legs
 - Promotes the regeneration process
 - Natural ingredients such as aloe vera and herbal extracts (arnica, horse chestnut and chamomile) have a moisturizing effect and care for the skin
 - Comes in a practical counter display

22602 100 ml VE/Unit 12



NEW



Sun Control Pine & Mint

- Combi Lösung Sun-Cream & Lip Balm.
- Lichtschutzfaktor 30
 - Zuverlässiger Schutz bei Sport und Outdooraktivitäten
 - UVA/UVB-Filter gegen vorzeitige Hautalterung
 - Erfrischender Duft nach Latschenkiefer und Minze
 - Wasserabweisend
 - Auslieferung im praktischen Thekendisplay

Sun Control Pine & Mint

- Combi solution sun protection and lip balm
- Sun protection factor 30
 - Reliable protection for sports and outdoor activities
 - UVA / UVB filter against premature skin aging
 - Fresh fragrance of mountain pine and mint
 - Water resistant
 - Comes in a practical counter display

22603 20 ml VE/Unit 30



© ZEINER/Andreas Vajl



Merchandise		Merchandise	
Fahrrad-Flasche BIO – 95% zuckerbasiert – BPA frei – Geschmacksneutral		Bike-Bottle BIO – 95% sugar based – BPA free – Tasteless	

23015 700 ml VE/Unit 1



Merchandise		Merchandise	
Reifenheber Reifenheber aus bruch- und biegefestem Kunststoff – „Snap Together“ Design – Ideal für unterwegs		Tire lever Tire levers made of unbreakable and flex-resistant plastic – „Snap Together“ design – Ideal for on the go	

23016 2 St./pcs. VE/Unit 12

NEW



Merchandise		Merchandise	
Turnbeutel Holmenkol AllOver Beutel mit Kordelzug – Zwei Prints (Bike + Mountainlove) – Praktisch als Rucksack tragbar – Wasserabweisend		Gym Bag Holmenkol AllOver Drawstring bag – Two Prints (Bike + Mountainlove) – Practically portable as a backpack – Water repellent	

23017 VE/Unit 1



Merchandise		Merchandise	
Bike Mudguard vorne Schutzschild zur Befestigung an der Federgabel – Für nahezu alle Radgrößen und Federgabeln geeignet – Einfache Montage mittels Kabelbindern		Bike Mudguard front Protective shield for attachment to the suspension fork – Suitable for almost all wheel sizes and suspension forks – Easy assembly using cable ties	

23260 VE/Unit 1



Merchandise		Merchandise	
HOLMENKOL Bike Shirt #licensetoride		HOLMENKOL Bike Shirt #licensetoride	

23567 S-XXL (Men) 1 Stk./pcs. VE/Unit 1

23577 XS-XL (Woman) 1 Stk./pcs. VE/Unit 1



Merchandise		Merchandise	
HOLMENKOL MTB Trikot green Radtrikot im Raglanschnitt, vollflächig sublimiert – 100% hochwertiges MESH Funktionspolyester – Im hinteren Teil länger geschnitten – Armabschluss umgenäht, ohne Bündchen – Rundhalskragen MESH sublimiert		HOLMENKOL MTB Trikot green Cycling jersey in raglan cut, full-surface sublimated – 100% high quality MESH functional polyester – Cut longer in the back – Stitched cuffs, without cuffs – Round neck collar MESH sublimated	

23578-S-XXL (Men) 1 Stk./pcs. VE/Unit 1

Long

23579-S-XXL (Men) 1 Stk./pcs. VE/Unit 1

Short



Merchandise		Merchandise	
HOLMENKOL MTB Trikot pink Radtrikot im Raglanschnitt, vollflächig sublimiert – 100% hochwertiges MESH Funktionspolyester – Im hinteren Teil länger geschnitten – Armabschluss umgenäht, ohne Bündchen – Rundhalskragen MESH sublimiert		HOLMENKOL MTB Trikot pink Cycling jersey in raglan cut, full-surface sublimated – 100% high quality MESH functional polyester – Cut longer in the back – Stitched cuffs, without cuffs – Round neck collar MESH sublimated	

23580-XS-XL (Women) 1 Stk./pcs. VE/Unit 1

Long

23581-XS-XL (Women) 1 Stk./pcs. VE/Unit 1

Short



Merchandise		Merchandise	
HOLMENKOL Mountain Love T-Shirt schwarz, Logo weiß		HOLMENKOL Mountain Love T-Shirt T-Shirt black, Logo white	
23568 XS-XL (Woman)	1 Stk./pcs. VE/Unit 1		
23566 S-XXL (Men)	1 Stk./pcs. VE/Unit 1		



HOLMENKOL Hoodie		HOLMENKOL Hoodie	
23444 S-XXL (grau/grey)	1 Stk./pcs. VE/Unit 1		
23455 XS-XL (pink/grau)	1 Stk./pcs. VE/Unit 1		
23455 XS-XL (schwarz/black)	1 Stk./pcs. VE/Unit 1		



HOLMENKOL Caps		HOLMENKOL Caps	
20991 Snapback (grau meliert/mottled grey)	1 Stk./pcs. VE/Unit 1		
20992 Snapback (schwarz/black)	1 Stk./pcs. VE/Unit 1		
20993 Basecap (Mesh pink/Mesh pink)	1 Stk./pcs. VE/Unit 1		



HOLMENKOL Bandana		HOLMENKOL Bandana	
20985 (blau/blue)	1 Stk./pcs. VE/Unit 1		
20986 (pink/pink)	1 Stk./pcs. VE/Unit 1		



Merchandise		Merchandise	
Nordic Race Cap		Nordic Race Cap	
20980 (Size M)	1 Stk./pcs. VE/Unit 1		
20981 (Size L)	1 Stk./pcs. VE/Unit 1		




HOLMENKOL Bommelmütze		HOLMENKOL Bobble Cap	
20988 (blau/blue)	1 Stk./pcs. VE/Unit 1		
20987 (pink/pink)	1 Stk./pcs. VE/Unit 1		



HOLMENKOL Nordic Race HEADBAND		HOLMENKOL Nordic Race HEADBAND	
20983	1 Stk./pcs. VE/Unit 1		





Merchandise		Merchandise	
Racing Bottle Bag 1L	Getränkergurt mit Zusatztasche.	Racing Bottle Bag 1L	Drink belt with extra pocket.
	– Mit praktischem Push-Pull Trinkflaschenverschluss		– With a practical push/pull drinking bottle stopper
	– Hält Getränke bis zu vier Stunden warm		– Keeps drinks warm for up to four hours

20961 VE/Unit 1 




Merchandise		Merchandise	
HOLMENKOL LED Bottle Bag 1L	Getränkergurt mit Zusatztasche und LED-Einsatz.	HOLMENKOL LED Bottle Bottle Bag 1L	Drink belt with extra pocket and LED insert.
	– Hält Getränke bis zu vier Stunden warm		– Keeps drinks warm for up to four hours

20959 (blau/blue) VE/Unit 1 

20960 (pink/pink) VE/Unit 1 




Merchandise		Merchandise	
Gürteltasche	Gürteltasche aus strapazierfähigem Nylon. Geeignet für das Unterbringen von Alpinen Tools sowie Nordischen Steigwachsen.	Belt bag	Belt bag made of sturdy nylon. Suitable for holding Alpine tools and Nordic kick waxes

20963 VE/Unit 1 



Merchandise		Merchandise	
Skischuh Rucksack	Professionelle Wintersport Rucksack-Stiefeltasche.	Ski-Shoe Backpack	Professional wintersport backpack-/bootbag.
	– Rundum schaumgepolsterte Stiefeltasche im XXL-Format		– Entire boot-bag foam padded in XXL size
	– Seitliche Schuhgarage mit RV-Bogenöffnung		– Boots compartment with arch-zip opening on side
	– Ausreichend Platz für Stiefel, Helm und weiteres Equipment		– Enough room for boots, helmet and further equipment
	– Fächer für Skibrille, Protaktor, Handschuhe, Socken, Shirt etc.		– Various inside/outside zipperbags and compartments for ski goggles, protector, gloves, socks, shirts etc.
	– Komfortabler Rucksackträger im Rücken-RV-Fach		– Shoulder strap
	– Umhängegurt		– Carry handle

20966 52 x 44 x 30 cm VE/Unit 1 



Merchandise		Merchandise	
HOLMENKOL Race Bag	Schultertasche aus strapazierfähigem Nylon.	HOLMENKOL Race Bag	Shoulder bag made of durable nylon.
	Optimal geeignet für das Unterbringen von alpinen Tools und Wachsen.		Ideal for housing alpine tools and waxes.

20978 VE/Unit 1 



Merchandise		Merchandise	
ServiceBox blau	Große und stabile HOLMENKOL-Logo Service-Box.	ServiceBox blue	Large robust service box with HOLMEKOL logo.
	– Optimal geeignet für Skiwachse, Kantentools und alles weitere Zubehör		– Optimally suitable for ski wax, edging tools and all other accessories
	– Mit unterschiedlichen Schubfächern		– With drawers of various sizes
	– Ein Must-Have für jeden Servicetechniker		– A must-have for every service technician

20703 465 x 180 x 360 mm VE/Unit 1 



Merchandise		Merchandise	
Waxkoffer leer	Praktischer stabiler Koffer zum selbstbestücken. Ohne Inhalt.	Empty wax case	Practical robust case which you can fill yourself. No contents.

20694 (groß/large) 1 Stk./pcs. VE/Unit 1 

Merchandise		Merchandise	
HOLMENKOL Schlüsselband Lanyard blau		HOLMENKOL Lanyard blue	

23012 1 Stk./pcs. VE/Unit 1 



TopSeller



Merchandise		Merchandise	
SkiClip Alpine/Carving	Praktische Skiclips. Belag- und kantenschonend für Alpin- und Carving-Ski. (Bei Abnahme von 1000 Stück auch als Private-Label möglich).	SkiClip Alpine/Carving	Handy ski clips. Protect the base and edges of alpine and carving skis. (Private Label is possible with minimum order quantity of 1000 pieces).

208100000 1 Stk./pcs. VE/Unit 20



Merchandise		Merchandise	
SkiClip Nordic	Praktische Skiclips. Belag- und kantenschonend für alle Langlaufski. (Bei Abnahme von 1000 Stück auch als Private-Label möglich).	SkiClip Nordic	Handy ski clips. Protect the base and edges of all cross-country skis. (Private Label is possible with minimum order quantity of 1000 pieces).

20811 1 Stk./pcs. VE/Unit 20



Merchandise		Merchandise	
SkiClip Nordic Racing	Praktische Skiclips. Belag- und kantenschonend für alle Langlauf-Rennski. (Bei Abnahme von 1000 Stück auch als Private-Label möglich).	SkiClip Nordic Racing	Handy ski clips. Protects the base and edges of all cross-country racing skis. (Private Label is possible with minimum order quantity of 1000 pieces).

20812 1 Stk./pcs. VE/Unit 20



Merchandise Merchandise

NEW



HOLMENKOL Holzdisplay Bike & Care	Hochwertiger Verkaufsständler in Holzoptik. – Inklusive Schürze und Holmenkol Topper – Maße: 407 x 360 x 1495 mm (BxTxH) – Display ohne Produkte, verschiedene Bestückungsoptionen möglich!	HOLMENKOL Holzdisplay Bike & Care	High-quality Sales Display in wooden look. – Including apron and HOLMENKOL topper – Dimensions: 407 x 360 x 1495 mm (WxDxH) – Display without products, various assembly options possible!
--	--	--	---

22048 VE/Unit 1

NEW



HOLMENKOL Metalldisplay weiß	Hochwertiger Verkaufsständler aus Metall. – Inklusive 3 Ablageböden und Hakenset – Maße: 640 x 340 x 1600 mm (BxTxH) – Füße sind höhenverstellbar – Maße und Gewicht für Versand, je Stück: 80 x 60 x 180 cm; 46 Kg Brutto / 38 kg Netto	HOLMENKOL Metalldisplay weiß	High quality metal display stand. – Including 3 shelves and set of hooks – Dimensions: 640 x 340 x 1600 mm (WxDxH) – Feet are height adjustable – Dimensions and weight for shipping, per piece: 80 x 60 x 180 cm; 46 Kg Brutto / 38 kg Netto
-------------------------------------	--	-------------------------------------	---

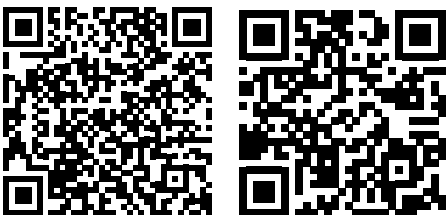
22047 VE/Unit 1

A		D		HOLMENKOL		S					
ALL-IN-ONE	70	Diamond File WorldCup Coarse	68	HOLMENKOL Caps	100	Nordic Race Cap	101	Schleifgummi	67	Syntec Speed Liquid MID	36
All-In-One 2.0	69	Diamond File WorldCup Fine	68	HOLMENKOL Holzdisplay Bike & Care	105	Nordic Racing Spanner	70	Schneethermometer FlashPen	73	Syntec Speed Liquid WET	36
Alphamix YELLOW	30	Diamond File WorldCup Medium	68	HOLMENKOL Hoodie	100	Nordic Skin Spray	40	SegmentFile Diamond	65	Syntec Speed Stick	37
Alphamix YELLOW Liquid	28	Digital RacingWaxer	57	HOLMENKOL LED Bottle Bag 1L	102	NoWax Antilce & Glider Spray	40	SegmentFile Hard Metal	65	Syntec WorldCup HF 2.0 COLD	34
Arkansas true hard	68	Digital RacingWaxer Thick Plate	57	HOLMENKOL Metalldisplay weiß	105			Segment Stone Blue	61	Syntec WorldCup HF 2.0 Extreme Cold	35
		Disc Brake Cleaner	92	HOLMENKOL Mountain Love T-Shirt		O		Semi Edger	63	Syntec WorldCup HF 2.0 MID	34
B		3 Schuss Liquid YELLOW, RED, BLUE 7, 29		schwarz, Logo weiß	100	OvalBrush Bronze	48	ServiceBox blau	103	Syntec WorldCup HF 2.0 WET	34
BaseBrush Bronze	48			HOLMENKOL MTB Trikot green	99	OvalBrush Bronze long wire	49	Shoe Proof	87	SyntheticKork	60
BaseBrush Nylon	50	E		HOLMENKOL MTB Trikot pink	99	OvalBrush Nylon	50	SideWall Planer Pro	64		
BaseBrush Rosshaar	49	Edge Trick	61	HOLMENKOL		OvalBrush Rosshaar	49	SkiClip Alpin/Carving	104	T	
BaseBrush Steel	48	Electronic RacingWaxer	56	HOLMENKOL		OvalBrush Steel	48	SkiClip Nordic	104	Tape (Plastikklebeband)	77
BaseBrush Steel MicroFinish	50	Ergo Easy	61	HOLMENKOL		OvalBrush Steel MicroFinish	50	SkiClip Nordic Racing	104	Tape smart (Papierklebeband)	77
BaseEdge File Guide	62	Ergo SideWall Planer	64	Schlüsselband Lanyard blau	103	Oxyd mini	68	Skin Cleaner	17, 40, 55	Tasche für Wachstumstisch	71
BaseEdge File Guide Set	63							Skischuh Rucksack	102	Textile Proof	86
Basewax Mix COLD BETA-ULTRA	31	F		J		P		Ski Tour Decor Spray	17	Textile Wash	84
Basewax Mix HOT ALPHA-BETA	31	Fahrrad-Flasche BIO	98	Jump Ceramic Wax	31	PadSet	60	Ski Tour Skin Spray	16	Textile Wash Natural Capsules	82
Betamix Pastille RED	74	Feilenbürste	67			Performance Lube	93	Ski Tour Wax Stick	16	Tischset nordic	72
Betamix RED	30	File Guide Clamp	62	K		Plexiklinge Nordic	58	SmartWaxer	56	Turnbeutel Holmenkol AllOver	98
Betamix RED Liquid	28, 74	FinishKork	60	Klister BLACK SPEZIAL	43	Plexiklingenschärfer elektronisch 230 V	58	SpareBlade	64		
Betamix Wax Riegel RED	74	Fluormix WHITE	32	Klister BLUE	42	Plexiklingenschärfer Racing	58	Spare File	61	U	
Bike Mudguard vorne	98			Klister RED	42	Premium Lip Balm	89	SpeedBrush Bronze	52	Ultramix BLUE	30
Bike Protector	94	G		Klister RED SPEZIAL	42	Profi Edger	63	SpeedBrush Fibre	52	Ultramix BLUE Liquid	28
Bike Wall Mount	95	Grip BASE	44	Klister SILVER	43			SpeedBrush Fleece	53	Universal Wax Pastille PINK	75
Binding Stopper Farbmix	79	Grip BLUE	44	Klister UNIVERSAL	43	R		SpeedBrush Nylon	52	Universal Wax Riegel PINK	75
Board / FreerideFix	70	Grip BLUE EXTRA	44	Klister VIOLET	42	Racing Base Cleaner	54	SpeedBrush Rosshaar	52	Universal Wax Stange PINK	74
		Grip BLUE SPEZIAL	44			Racing Bottle Bag 1L	102	SpeedShield Pro II (Arbeitsschutz)	53		
C		Grip GREEN	44	L		Racing Feile L-MAXI	66	SpeedStick Combi	53	W	
CareFleece	55, 77	Grip RED	45	Leather Wax	87	Racing Feile L-MINI	66	SpeedStick Pro II	53	Wachseisen Ablage	72
Carve Edge	65	Grip VIOLET	45			Racing Feile M-MAXI	66	Sport Hygienic	87	Wachseisen Schutz	57
Chain Wax	93	Grip VIOLET SPEZIAL	45	M		Racing Feile M-MINI	66	Steel Edge WorldCup	62	Wachsmaske Filter	79
Chamois Cream	96	Grip YELLOW	45	MultiCleaner	92	Racing Feile S	67	Stopper Holder	79	Wachsmaske medium	79
Classic Lube	93	3 x Loipe Grip Wax	45			Recovery Cream	96	Sun Control Mountain Pine & Mint	89	Wachsmaske Filter	79
Classic Lube Spray	94	Gürteltasche	102	N		Reifenheber	98	Sun Control Pine & Mint	96	Wachsschürze	76
ClassicWaxer	56			Natural Active Wax	82	Reiniger	54, 76	SuperProPlus Wide	69	Wash Proof	86
Cold Wax Pastille	75	H		Natural BikeWash	92	Repair Card - Skiserviceaufkleber	77	SuperProPlus WorldCup	69	WaxAb Wachsentferner Spray	54
Cold Wax Riegel	75	Hand Cream Sensitive	89	Natural Proof	82	Repair-Strips	60	Suspension Spray	94	Wax Fleece	57
Combi Edger	63	HighTec Proof	86	Natural SkiWax Bar	7, 13	Rillenstift	59	Syntec FF1 Liquid BLU	25	WaxingProfile nordic	72
Combi Edger Spare File	63	Holmenkol 100 Anniversary		Natural SkiWax Bar -		Rillenstift für LL- und Sprungski	58	Syntec FF1 Liquid RED	25	Waxkoffer leer	103
CrossFile MAXI	67	Holmenkol 100 Anniversary Long sleeve	8	Natural SkiWax Fluid	12			Syntec FF1 Liquid YLW	25	WaxPro 125 Ersatzwanne	76
CrossFile MINI	67	Holmenkol 100 Anniversary		Natural SkiWax Paste	12			Syntec FF2 Liquid BLU	24	WaxPro 125 Wachsmaschine	76
Cross Structure KIT nordic	73	Mountain- Seamless Headband	9	Natural SkiWax Riegel	74			Syntec FF2 Liquid RED	24	Wax Tisch Alpin/Nordic 2.0	71
Cross Structure Tool nordic	73	HOLMENKOL 100 Anniversary T-Shirt	8	Natural SkiWax Spray	13			Syntec FF2 Liquid YLW	24	Wax Tisch Alpin/Nordic AL (Abb. ähnlich)	71
		HOLMENKOL Bandana 100		Natural SkiWax Stick	12			Syntec FF 21 Bar	23	WaxTisch Profi	71
		HOLMENKOL Bike Shirt #licensetoride	99	Nirostaklinge	59			Syntec FF Bar BLU	22	WooDo Wash	84
		HOLMENKOL Bommelmütze	101	NoFog	95			Syntec FF Bar GRE	23	WorldCup File Guide	62
								Syntec FF Bar RED	22		
								Syntec FF Bar YLW	22		
								Syntec FF Cleaner	23, 55		
								Syntec LF Liquid	32		
								Syntec Racing Base LF 21	32		
								Syntec Speed Liquid COLD	36		

Official supplier of:



Meine Kundennummer / My client number



join us on facebook
www.facebook.com/HOLMENKOL.GmbH

join us on instagram
www.instagram.com/holmenkol

HOLMENKOL GmbH
Monrepos 7
D-71634 Ludwigsburg
Fon +49(0)7141/3894-0
Fax +49(0)7141/3894-100
info@holmenkol.com
www.holmenkol.com

Bestellungen an:
order@holmenkol.de
<https://b2b.holmenkol.com>

